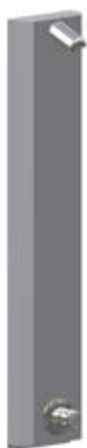


SaniSystem^S

WIR BRINGEN WASSER IN FORM

Ersatzteillisten



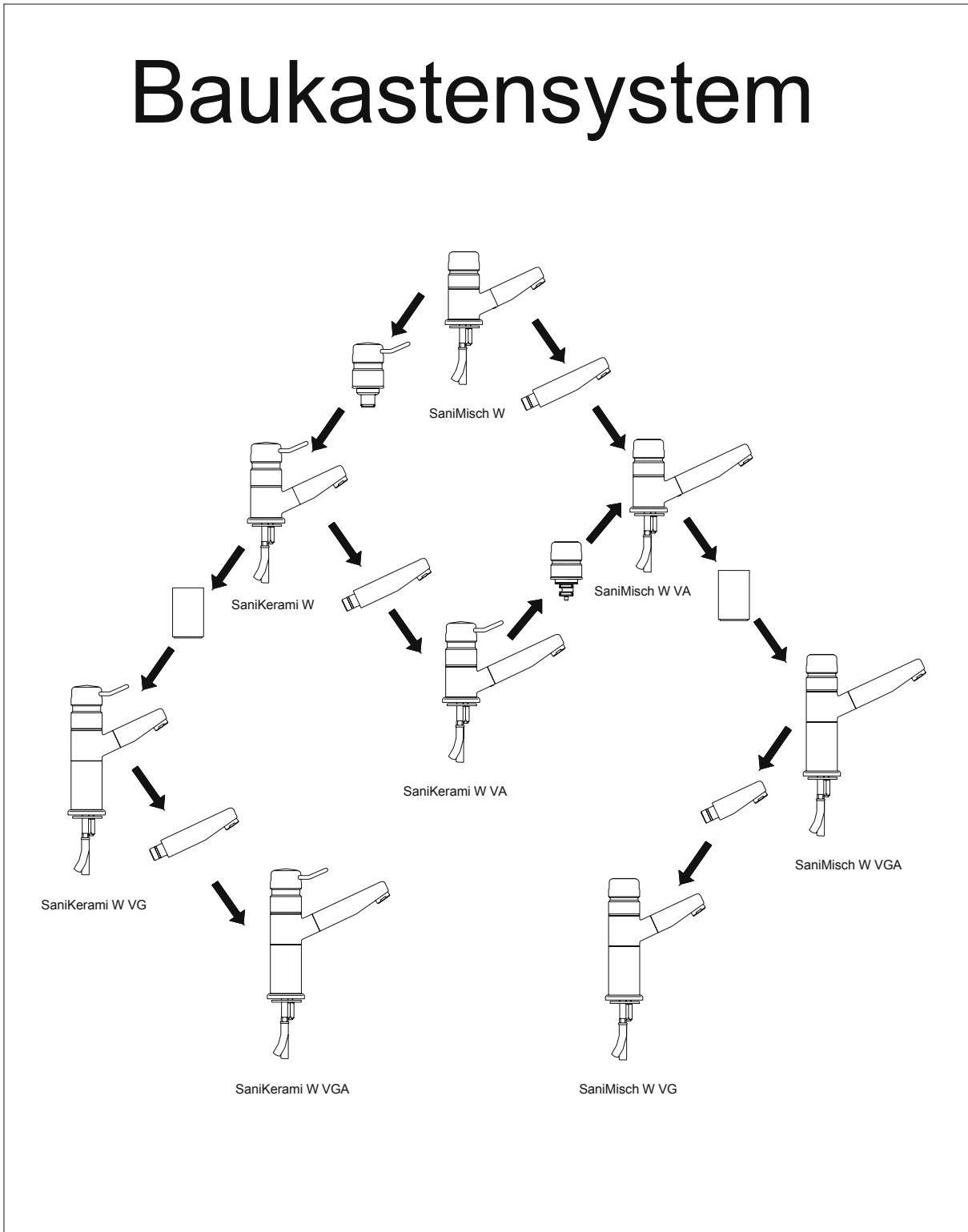
**Wascharmaturen
Duscharmaturen
Desinfektion
Zubehör**

Jänchen-SaniSystem GmbH
Robert-Kirchhoff-Straße 2
64579 Gernsheim
Germany

Telefon: +49 (0)6258 90571-0
Telefax: +49 (0)6258 90571-19
info@jaenchen-sanisystem.de
www.jaenchen-sanisystem.de

Ausgabe 06/2011

Baukastensystem

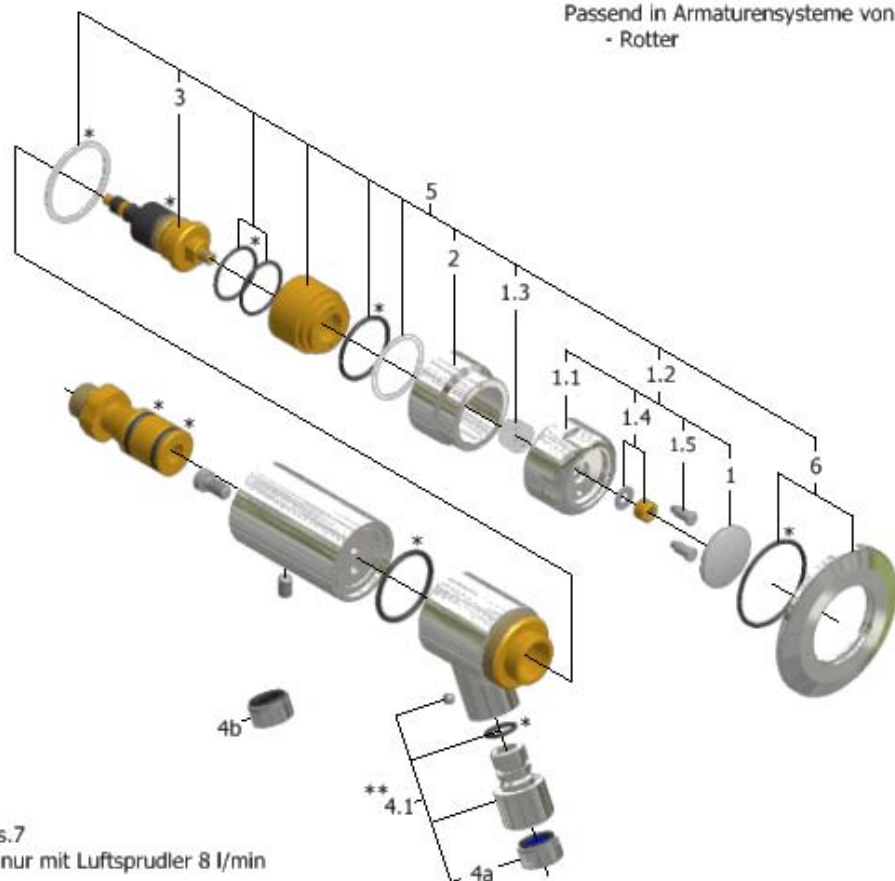


Wascharmaturen Ventile



SaniVent W AP KG
SaniVent W AP
SaniVent W AP VG

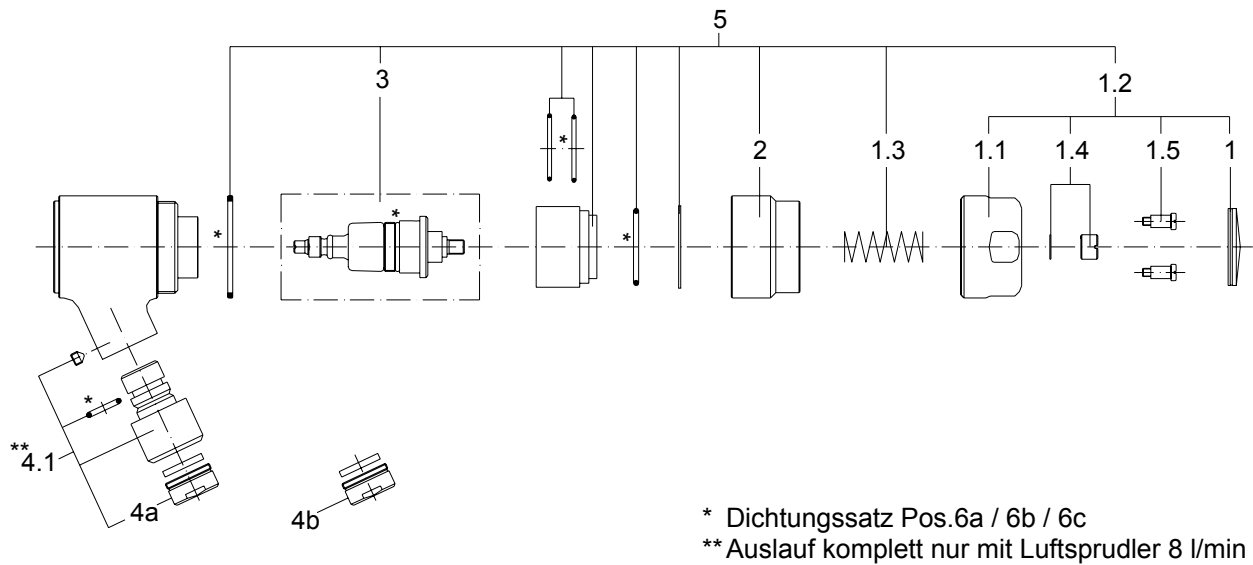
Passend in Armaturensysteme von:
- Rotter



* Dichtungssatz Pos.7
** Auslauf komplett nur mit Luftsprudler 8 l/min

Pos.	Stk.	Benennung	Bestell-Nr.	
7	1	Dichtungssatz	V1963	
6	1	Rosette 93 x 50 - ABS	V2223	
5	1	Oberteil 6-8 l/min	V1710	
4.1	1	Auslauf für Luftsprudler komplett	V1858	
4.b	1	Luftsprudler 6 l/min	M4074	
4.a	1	Luftsprudler 8 l/min	M4073	
3	1	Funktionsteil Wascharmaturen 6-8 l/min	V0087	
2	1	Gehäusemutter 34 mm	M0955	
1.5	2	Befestigungsschraube	V0852	
1.4	1	Ms-Mutter mit Scheibe	V2101	
1.3	1	Feder	M0673	
1.2	1	Griffkappe komplett	V1695	
1.1	1	Griffkappe	M4148	
1	1	Firmenplakette	M4195	
0.3	1	Armatur SaniVent W AP VG – Ausladung 160 mm	F1828	
0.2	1	Armatur SaniVent W AP – Ausladung 130 mm	F1824	
0.1	1	Armatur SaniVent W AP KG – Ausladung 105 mm	F1912	

Passend zu: RoVent RWA
RoVent RWA VG
RoVent KEB
RoVent KDB



* Dichtungssatz Pos.6a / 6b / 6c

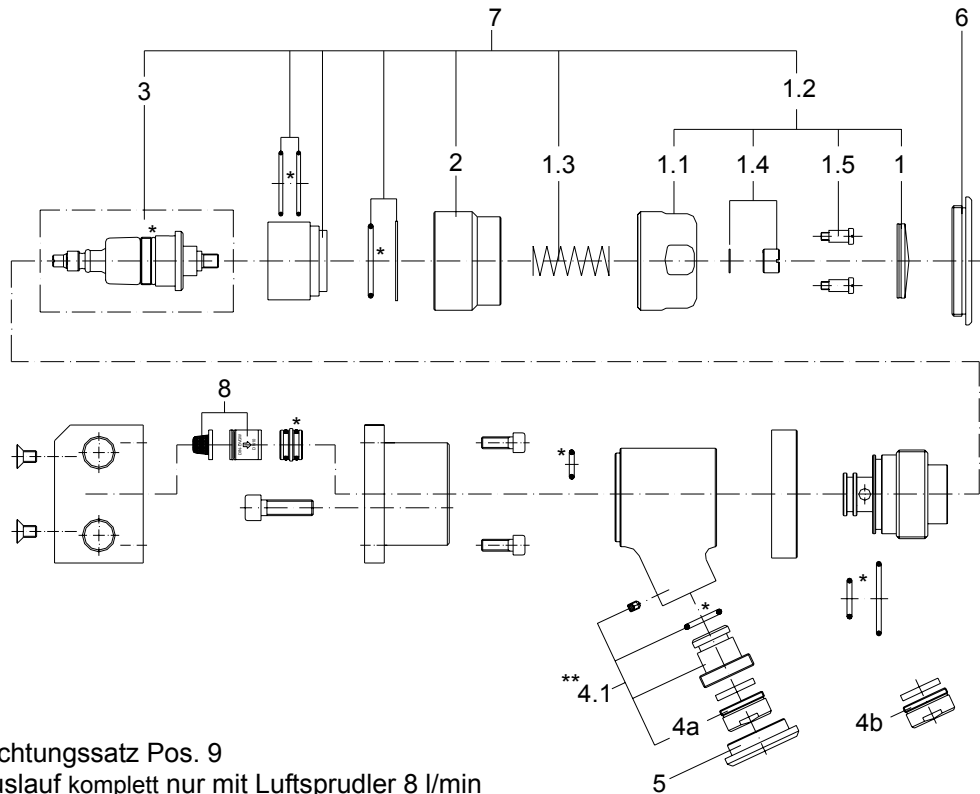
** Auslauf komplett nur mit Luftsprudler 8 l/min

Pos.	Stk.	Benennung	Bestell-Nr.	
6.c	1	Dichtungssatz RoVent KDB	V0835	
6.b	1	Dichtungssatz RoVent KEB	V0834	
6.a	1	Dichtungssatz RoVent RWA / RWA-VG	V0004	
5	1	Oberteil 6-8 l/min	V1710	
4.1	1	Auslauf für Luftsprudler komplett	V1858	
4.b	1	Luftsprudler 6 l/min	M4074	
4.a	1	Luftsprudler 8 l/min	M4073	
3	1	Funktionsteil Wascharmaturen 6-8 l/min	V0087	
2	1	Gehäusemutter 34 mm	M0955	
1.5	2	Befestigungsschraube	V0852	
1.4	1	Ms-Mutter mit Scheibe	V2101	
1.3	1	Feder	M0673	
1.2	1	Griffkappe komplett.	V1695	
1.1	1	Griffkappe	M4148	
1	1	Firmenplakette	M4195	

SaniVent für SaniClean

Passend in Armaturensysteme von:

- Kuhfuss-Sanitär
- Saniak

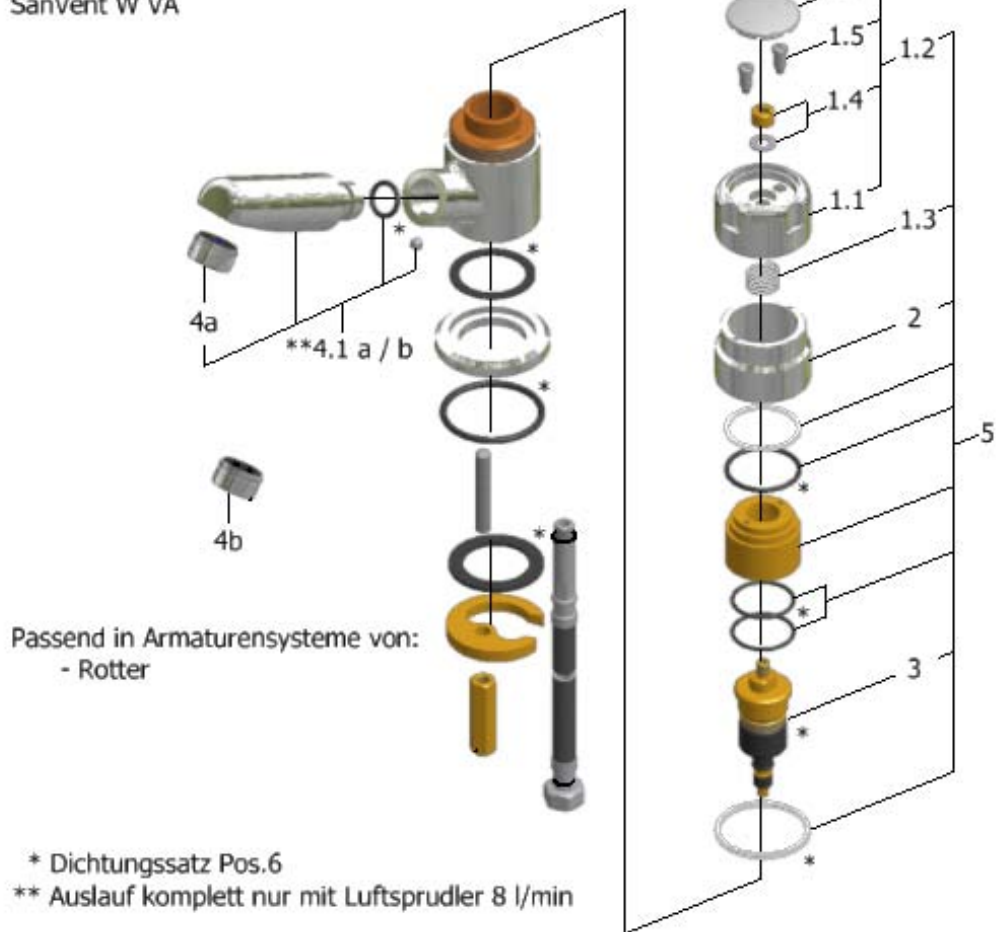


* Dichtungssatz Pos. 9

** Auslauf komplett nur mit Luftsprudler 8 l/min

Pos.	Stk.	Benennung	Bestell-Nr.	
9	1	Dichtungssatz	V1930	
8	1	H-Filter und RV TW	V1857	
7	1	Oberteil 6-8 l/min	V1926	
6	1	Schraubrosette	M4603	
5	1	Rosette zu Auslauf	M4606	
4.1	1	Auslauf komplett	V1927	
4.b	1	Luftsprudler 6 l/min	M4074	
4.a	1	Luftsprudler 8 l/min	M4073	
3	1	Funktionsteil 6-8 l/min	V0087	
2	1	Gehäusemutter 34 mm	M0955	
1.5	2	Befestigungsschraube	V0852	
1.4	1	Ms-Mutter mit Scheibe	V2101	
1.3	1	Feder	M0673	
1.2	1	Griffkappe komplett	V1695	
1.1	1	Griffkappe	M4148	
1	1	Firmenplakette	M4195	
0.1	1	Armatur SaniVent für SaniClean	F2082	

SaniVent W
SanVent W VA

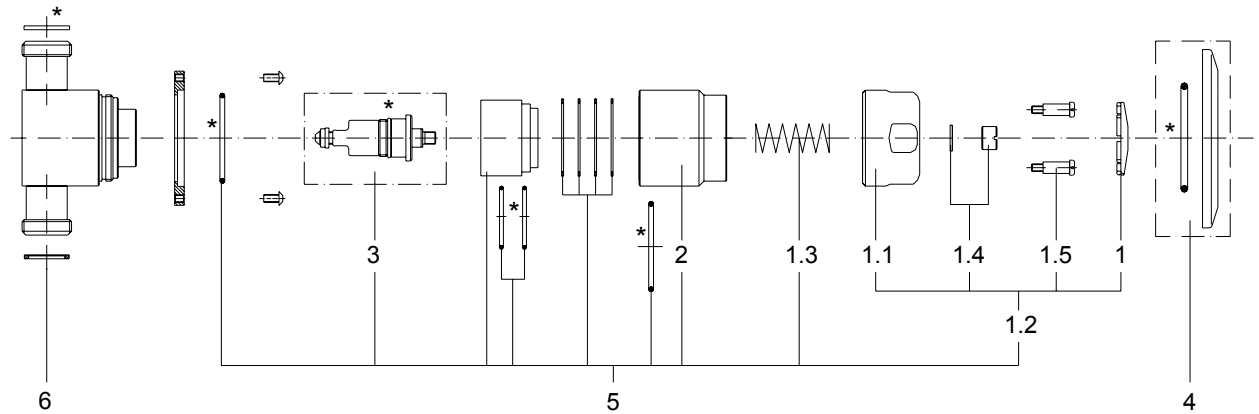


Pos.	Stk.	Benennung	Bestell-Nr.	
6	1	Dichtungssatz	V1715	
5	1	Oberteil 6-8 l/min	V1710	
4.1b	1	Auslauf 150 mm komplett	V1693	
4.1a	1	Auslauf 110 mm komplett	V1692	
4.b	1	Luftsprudler 6 l/min	M4074	
4.a	1	Luftsprudler 8 l/min	M4073	
3	1	Funktionsteil 6-8 l/min	V0087	
2	1	Gehäusemutter 34 mm	M0955	
1.5	2	Befestigungsschraube	V0852	
1.4	1	Ms-Mutter mit Scheibe	V2101	
1.3	1	Feder	M0673	
1.2	1	Griffkappe komplett	V1695	
1.1	1	Griffkappe	M4148	
1	1	Firmenplakette	M4195	
0.2	1	Armatur SaniVent W – Ausladung 120 mm	F1761	
0.1	1	Armatur SaniVent W VA – Ausladung 156 mm	F1831	

SaniVent für WASH

Passend in Armaturensysteme von:

- Kuhfuss-Sanitär
- Sanjak

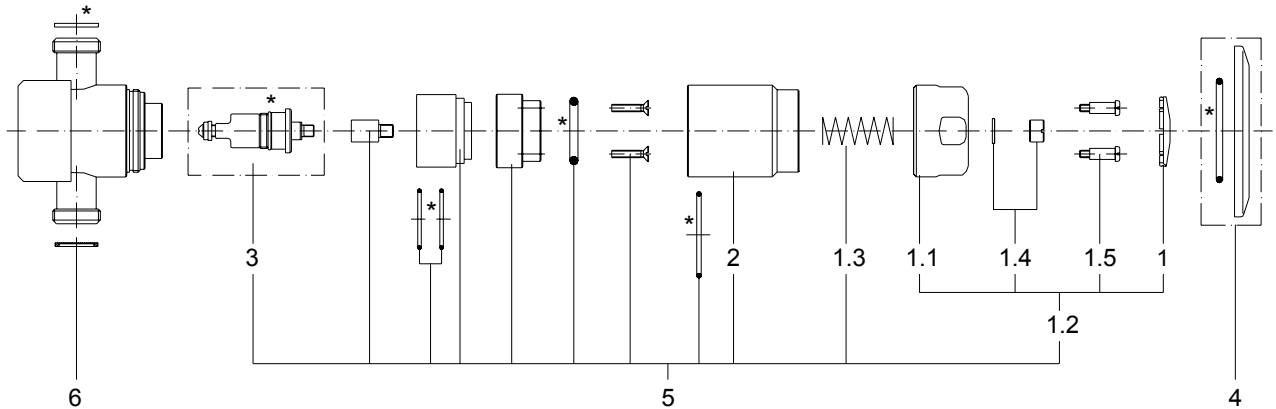


* Dichtungssatz Pos.7

Pos.	Stk.	Benennung	Bestell-Nr.	
7	1	Dichtungssatz	V1749	
6	1	Sieb	M0090	
5	1	Oberteil	V1750	
4	1	Rosette 93 x 50 - ABS	V2223	
3	1	Funktionsteil	V1011	
2	1	Gehäusemutter 46 mm	M1085	
1.5	2	Befestigungsschraube	V0859	
1.4	1	Ms-Mutter mit Scheibe	V2101	
1.3	1	Feder	M0673	
1.2	1	Griffkappe komplett	V1702	
1.1	1	Griffkappe	M4145	
1	1	Firmenplakette	M4195	
0.1	1	Armatur SaniVent für WASH	F2287	

SaniVent für W UP

Passend in Armaturensysteme von:
- Rotter

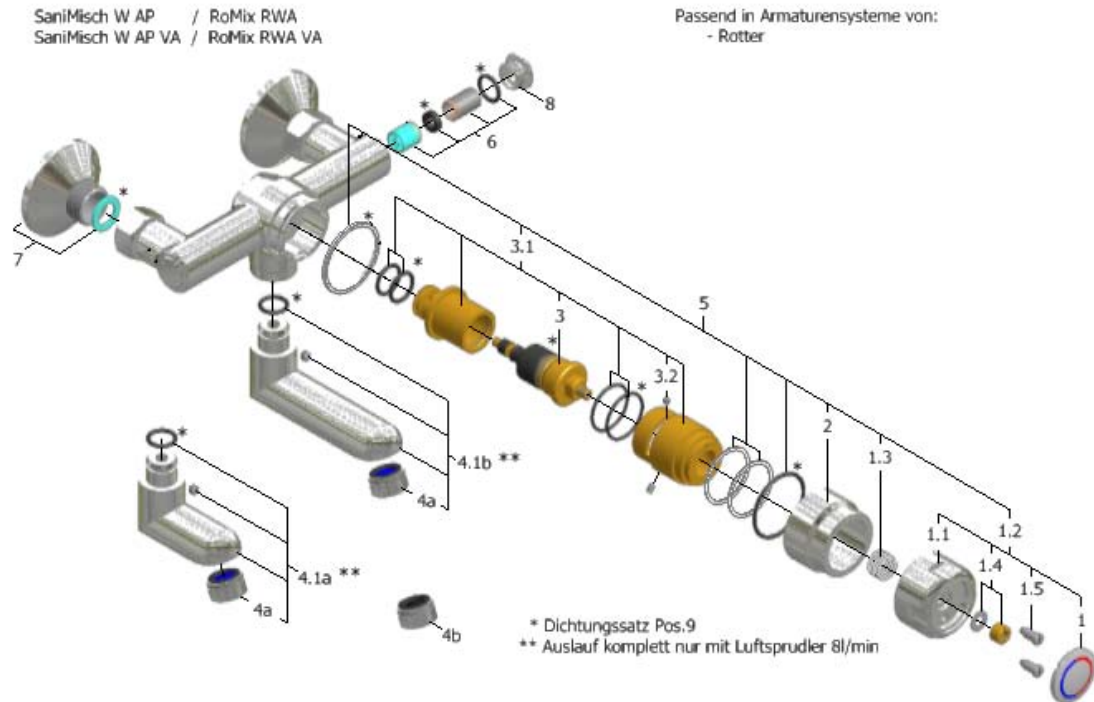


* Dichtungssatz Pos.7

Pos.	Stk.	Benennung	Bestell-Nr.	
7	1	Dichtungssatz	V1892	
6	1	Sieb	M0090	
5	1	Oberteil	V1893	
4	1	Rosette 93 x 50 - ABS	V2223	
3	1	Funktionsteil	V1011	
2	1	Gehäusemutter 61 mm	M2768	
1.5	2	Befestigungsschraube	V0859	
1.4	1	Ms-Mutter mit Scheibe	V2101	
1.3	1	Feder	M0673	
1.2	1	Griffkappe komplett	V1702	
1.1	1	Griffkappe	M4145	
1	1	Firmenplakette	M4195	
0.1	1	Armatur SaniVent für W UP	F1846	

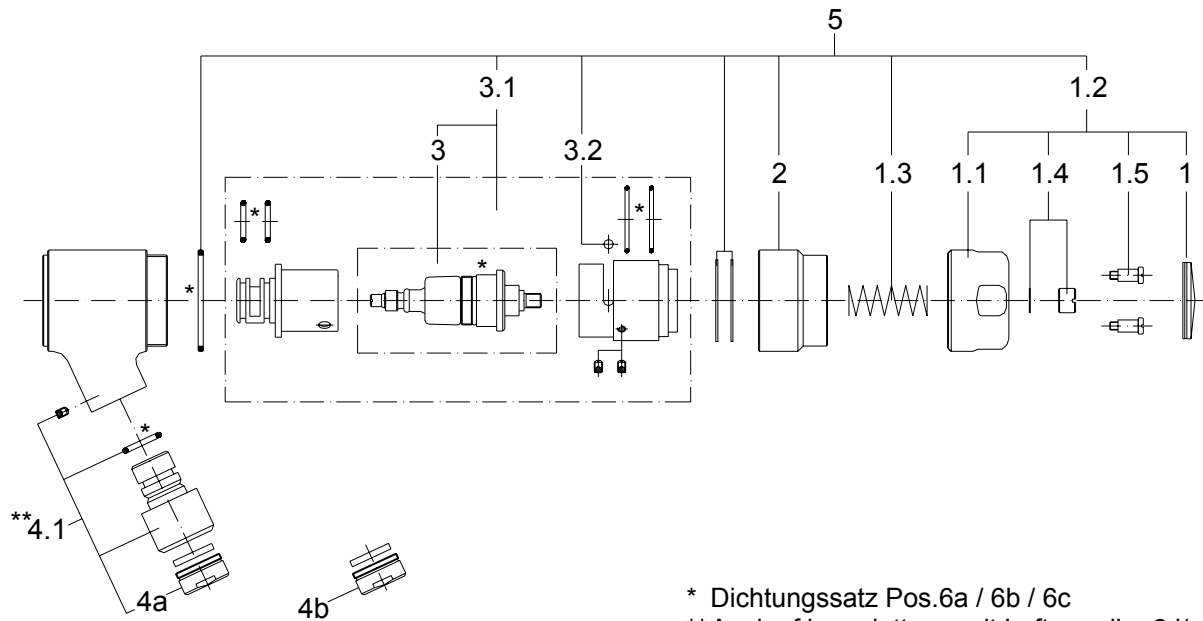
Wascharmaturen Batterien





Pos.	Stk.	Benennung	Bestell-Nr.	
9	1	Dichtungssatz	V1774	
8	2	Verschlussschraube	M4469	
7	2	S-Anschluss	V0106	
6	2	Siebfilter Dichtungssatz	V2247	
5	1	Oberteil 6-8 l/min	V1756	
4.1b	1	Auslauf komplett 124 mm	V1754	
4.1a	1	Auslauf komplett 80 mm	V1753	
4.b	1	Luftsprudler 6 l/min	M4074	
4.a	1	Luftsprudler 8 l/min	M4073	
3.2	1	Kugel	M0675	
3.1	1	Funktionseinsatz Wascharmatur 6-8 l/min	V1704	
3	1	Funktionsteil Wascharmatur 6-8 l/min	V0087	
2	1	Gehäusemutter 34 mm	M0955	
1.5	2	Befestigungsschraube	V0852	
1.4	1	Ms-Mutter mit Scheibe	V2101	
1.3	1	Feder	M0673	
1.2	1	Griffkappe komplett	V1694	
1.1	1	Griffkappe	M4148	
1	1	Firmenplakette	V1597	
0.2	1	Armatur SaniMisch W AP VG – Ausladung 175 mm	F1886	
0.1	1	Armatur SaniMisch W AP – Ausladung 125 mm	F1822	

Passend zu: RoMix WB
RoMix KEB
RoMix KDB

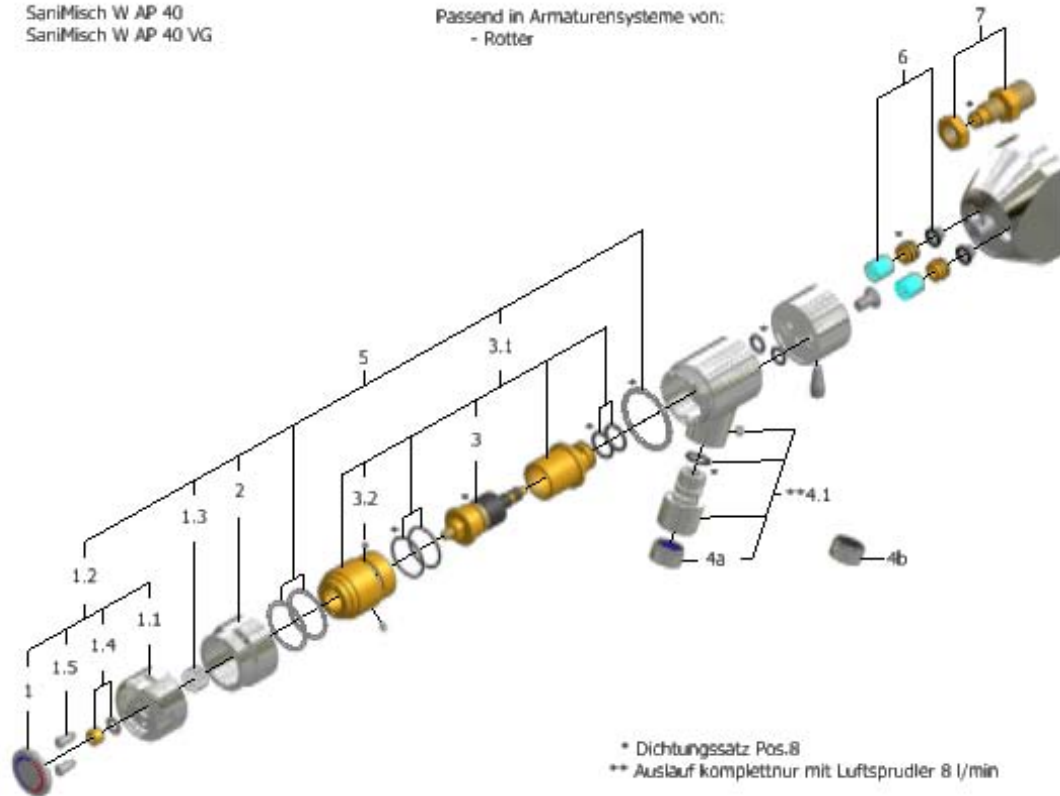


* Dichtungssatz Pos.6a / 6b / 6c
** Auslauf komplett nur mit Luftsprudler 8 l/min

Pos.	Stk.	Benennung	Bestell-Nr.	
6.c	1	Dichtungssatz RoMix KDB	V2088	
6.b	1	Dichtungssatz RoMix KEB	V2087	
6.a	1	Dichtungssatz RoMix WB	V2047	
5	1	Oberteil 6-8 l/min	V1708	
4.1	1	Auslauf für Luftsprudler komplett	V1858	
4.b	1	Luftsprudler 6 l/min	M4074	
4.a	1	Luftsprudler 8 l/min	M4073	
3.2	1	Kugel	M0675	
3.1	1	Funktionseinsatz Wascharmatur 6-8l/min	V1703	
3	1	Funktionsteil Wascharmatur 6-8 l/min	V0087	
2	1	Gehäusemutter 34 mm	M0955	
1.5	2	Befestigungsschraube	V0852	
1.4	1	Ms-Mutter mit Scheibe	V2101	
1.3	1	Feder	M0673	
1.2	1	Griffkappe komplett	V1694	
1.1	1	Griffkappe	M4148	
1	1	Firmenplakette	V1597	

SaniMisch W AP 40
SaniMisch W AP 40 VG

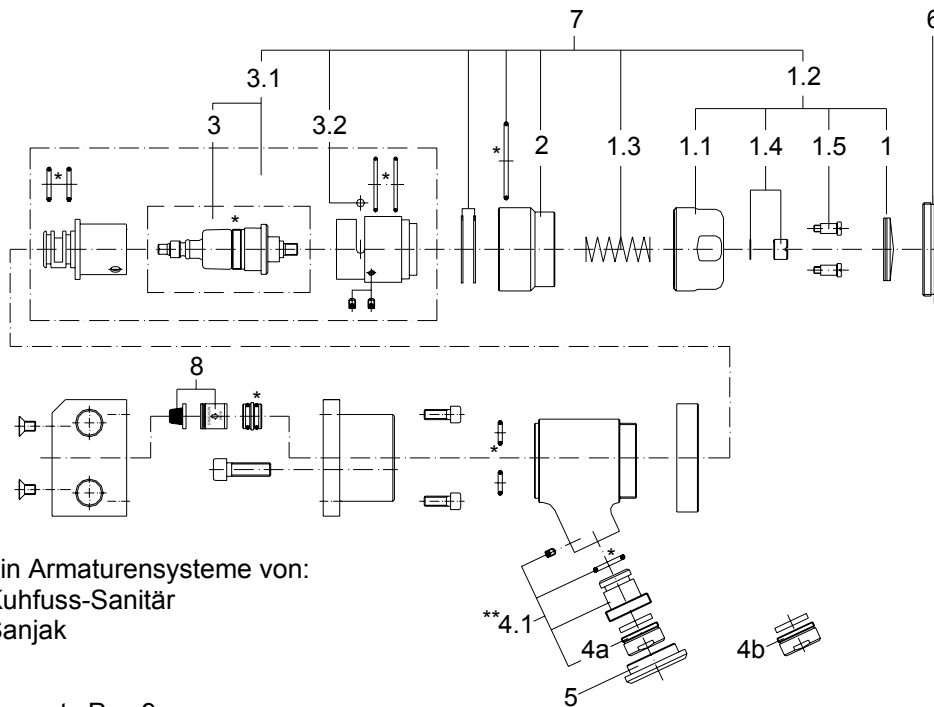
Passend in Armaturensysteme von:
- Rotter



* Dichtungssatz Pos.8
** Auslauf komplett mit Luftsprudler 8 l/min

Pos.	Stk.	Benennung	Bestell-Nr.	
8	1	Dichtungssatz	V1856	
7	2	S-Anschluss komplett	V1866	
6	2	H-Filter und RV für TW und TWW	V1857	
5	1	Oberteil 6-8 l/min	V1708	
4.1	1	Auslauf für Luftsprudler komplett	V1858	
4.b	1	Luftsprudler 6 l/min	M4074	
4.a	1	Luftsprudler 8 l/min	M4073	
3.2	1	Kugel	M0675	
3.1	1	Funktionseinsatz Wascharmatur 6-8l/min	V1703	
3	1	Funktionsteil Wascharmatur 6-8 l/min	V0087	
2	1	Gehäusemutter 34 mm	M0955	
1.5	2	Befestigungsschraube	V0852	
1.4	1	Ms-Mutter mit Scheibe	V2101	
1.3	1	Feder	M0673	
1.2	1	Griffkappe komplett	V1694	
1.1	1	Griffkappe	M4148	
1	1	Firmenplakette	V1597	
0.2	1	Armatur SaniMisch W AP 40 VG – Ausladung 160 mm	F1905	
0.1	1	Armatur SaniMisch W AP 40 – Ausladung 130 mm	F1904	

SaniMisch für SaniClean



Passend in Armaturensysteme von:

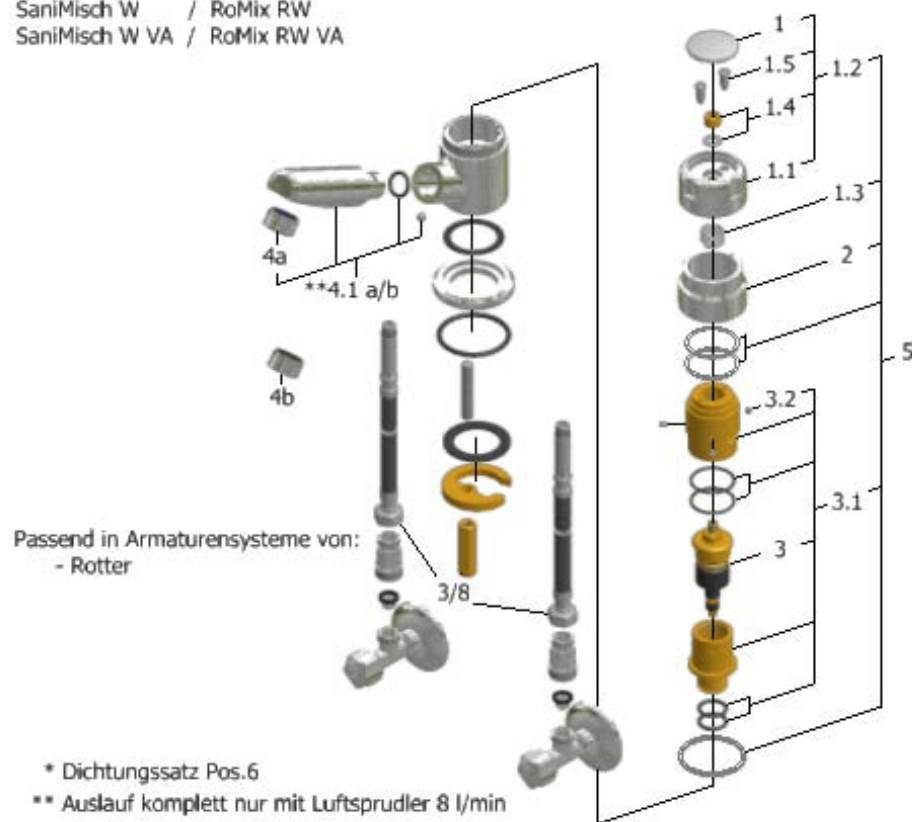
- Kuhfuss-Sanitär
- Sanjak

* Dichtungssatz Pos.9

** Auslauf komplett nur mit Luftsprudler 8 l/min

Pos.	Stk.	Benennung	Bestell-Nr.	
9	1	Dichtungssatz	V1929	
8	2	H-Filter und RV für TW und TWW	V1857	
7	1	Oberteil 6-8 l/min	V1925	
6	1	Schraubrosette	V1941	
5	1	Rosette für Auslauf	M4606	
4.1	1	Auslauf komplett	V1927	
4.b	1	Luftsprudler 6 l/min	M4074	
4.a	1	Luftsprudler 8 l/min	M4073	
3.2	1	Kugel	M0675	
3.1	1	Funktionseinsatz Wascharmatur 6-8l/min	V1703	
3	1	Funktionsteil Wascharmatur 6-8 l/min	V0087	
2	1	Gehäusemutter 34 mm	M0955	
1.5	2	Befestigungsschraube	V0852	
1.4	1	Ms-Mutter mit Scheibe	V2101	
1.3	1	Feder	M0673	
1.2	1	Griffkappe komplett	V1694	
1.1	1	Griffkappe	M4148	
1	1	Firmenplakette	V1597	
0.1	1	Armatur SaniMisch für SaniClean	F2069	

SaniMisch W / RoMix RW
SaniMisch W VA / RoMix RW VA

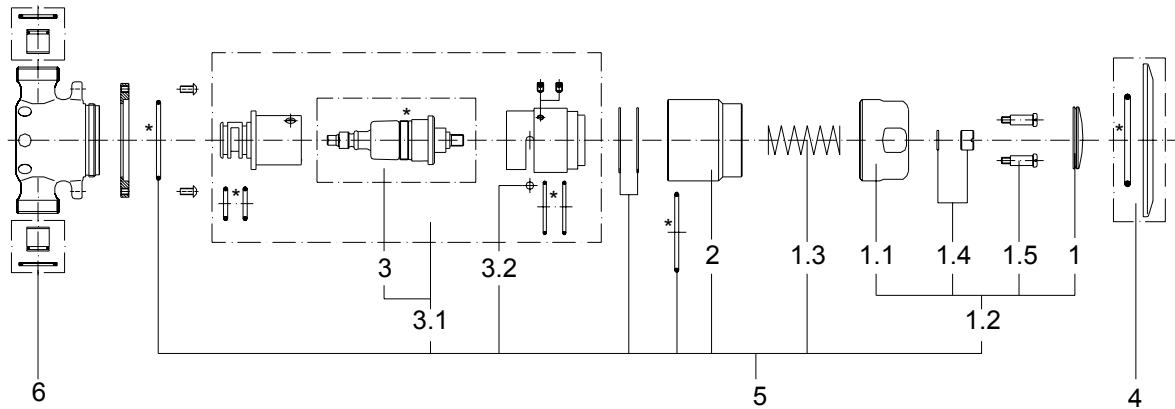


Pos.	Stk.	Benennung	Bestell-Nr.	
6	1	Dichtungssatz	V1714	
5	1	Oberteil 6-8 l/min	V1708	
4.1b	1	Auslauf 150 mm komplett	V1693	
4.1a	1	Auslauf 110 mm komplett	V1692	
4.b	1	Luftsprudler 6 l/min	M4074	
4.a	1	Luftsprudler 8 l/min	M4073	
3.2	1	Kugel	M0675	
3.1	1	Funktionseinsatz Wascharmatur 6-8 l/min	V1703	
3	1	Funktionsteil Wascharmatur 6-8 l/min	V0087	
2	1	Gehäusemutter 34 mm	M0955	
1.5	2	Befestigungsschraube	V0852	
1.4	1	Ms-Mutter mit Scheibe	V2101	
1.3	1	Feder	M0673	
1.2	1	Griffkappe komplett	V1694	
1.1	1	Griffkappe	M4148	
1	1	Firmenplakette	V1597	
0.2	1	Armatur SaniMisch W – Ausladung 120 mm	F1756	
0.1	1	Armatur SaniMisch W VA – Ausladung 156 mm	F1829	

SaniMisch für WASH

Passend in Armaturensysteme von:

- Kuhfuss-Sanitär
- Sanjak



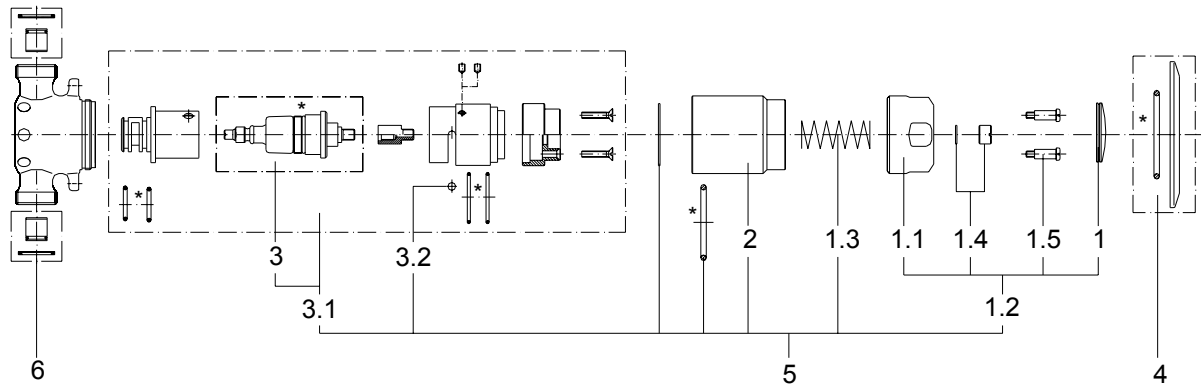
* Dichtungssatz Pos.7

Pos.	Stk.	Benennung	Bestell-Nr.	
7	1	Dichtungssatz	V1720	
6	1	Sieb und RV für TW und TWW	V1726	
5	1	Oberteil 6-8 l/min	V1745	
4	1	Rosette 93 x 50 - ABS	V2223	
3.2	1	Kugel	M0675	
3.1	1	Funktionseinsatz Wascharmatur 6-8 l/min	V1704	
3	1	Funktionsteil Wascharmatur 6-8 l/min	V0087	
2	1	Gehäusemutter 46 mm	M1085	
1.5	2	Befestigungsschraube	V0859	
1.4	1	Ms-Mutter mit Scheibe	V2101	
1.3	1	Feder	M0673	
1.2	1	Griffkappe komplett	V1699	
1.1	1	Griffkappe	M4145	
1	1	Firmenplakette	V1597	
0.2	1	Armatur SaniMisch für WASH	F1875	

SaniMisch für W UP

Passend in Armaturensysteme von:

- Kuhfuss-Sanitär
- Sanjak

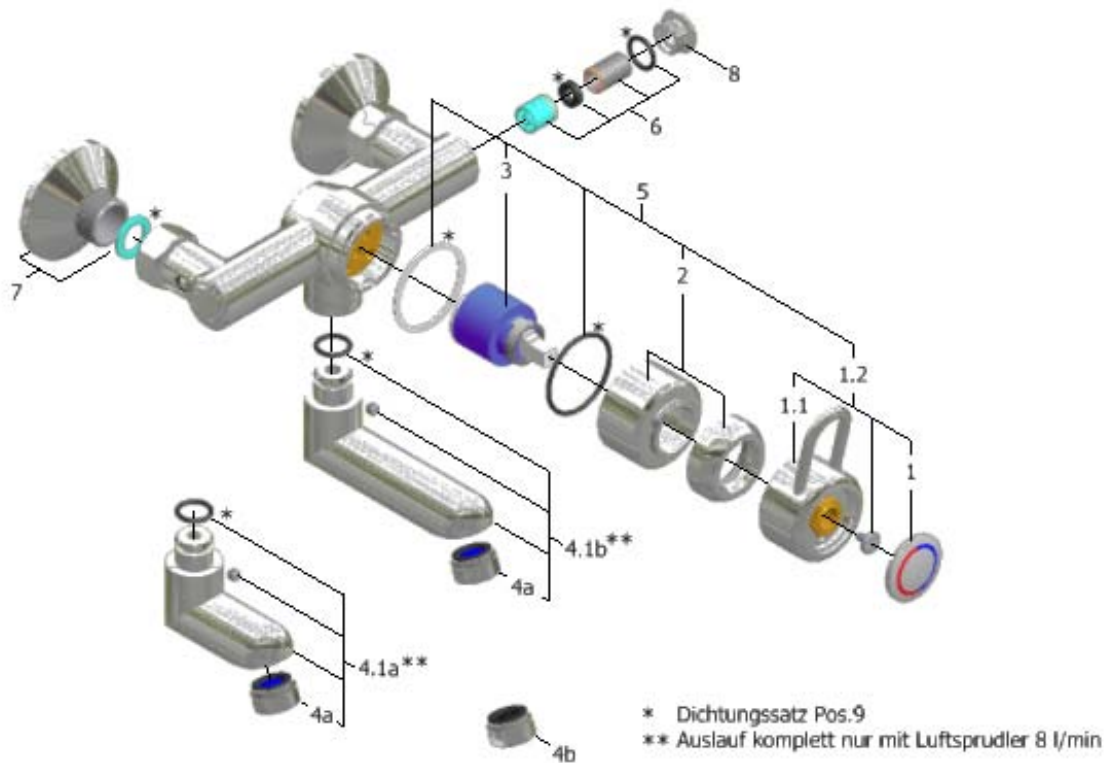


* Dichtungssatz Pos.7

Pos.	Stk.	Benennung	Bestell-Nr.	
7	1	Dichtungssatz	V1720	
6	1	Sieb und RV für TW und TWW	V1726	
5	1	Oberteil 6-8 l/min	V1894	
4	1	Rosette 93 x 50 - ABS	V2223	
3.2	1	Kugel	M0675	
3.1	1	Funktionseinsatz Wascharmatur 6-8 l/min	V1895	
3	1	Funktionsteil Wascharmatur 6-8 l/min	V0087	
2	1	Gehäusemutter 61 mm	M2768	
1.5	2	Befestigungsschraube	V0859	
1.4	1	Ms-Mutter mit Scheibe	V2101	
1.3	1	Feder	M0673	
1.2	1	Griffkappe komplett	V1896	
1.1	1	Griffkappe	M4145	
1	1	Firmenplakette	V1597	
0.1	1	Armatur SaniMisch W UP	F1847	

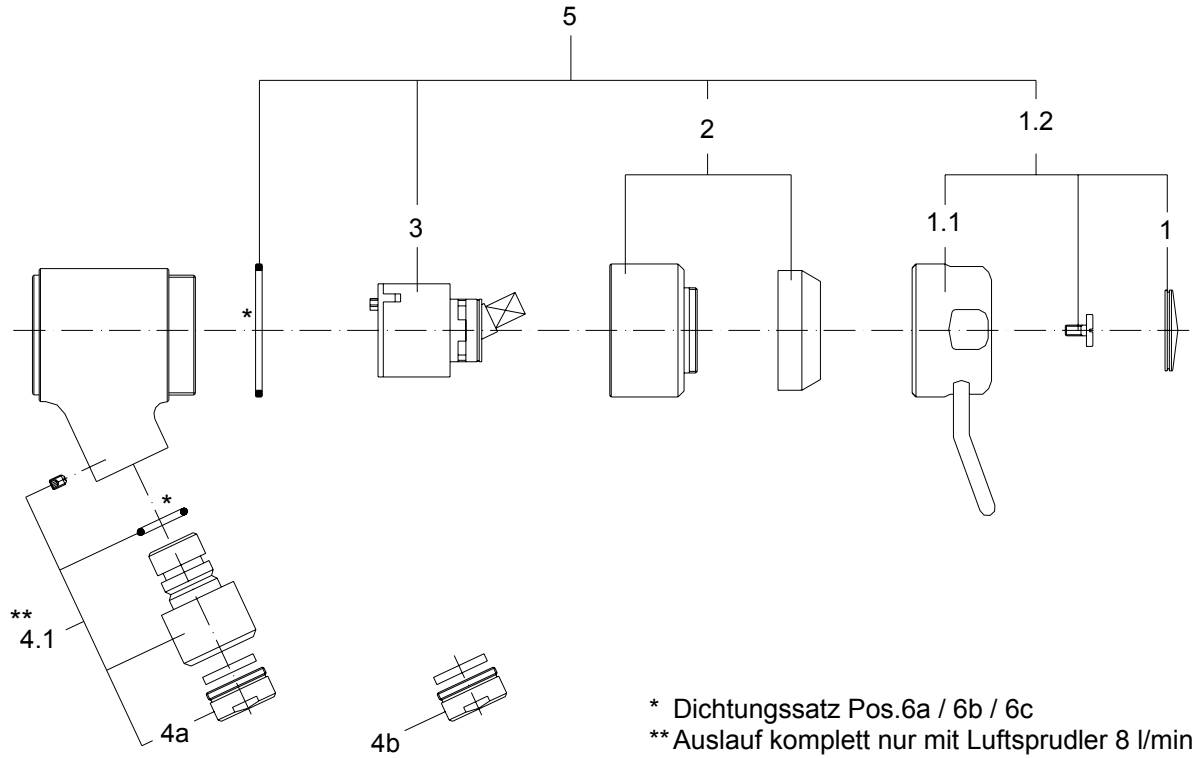
SaniKerami W AP / RoKera RWA
SaniKerami W AP VA

Passend in Armaturensysteme von:
- Rotter



Pos.	Stk.	Benennung	Bestell-Nr.	
9	1	Dichtungssatz	V1783	
8	2	Verschlusschraube	M4469	
7	2	S-Anschluss	V0106	
6	2	Siebfilter Dichtungssatz	V2247	
5	1	Oberteil	V1727	
4.1b	1	Auslauf komplett - 124 mm	V1754	
4.1a	1	Auslauf komplett - 80 mm	V1753	
4.b	1	Luftsprudler 6 l/min	M4074	
4.a	1	Luftsprudler 8 l/min	M4073	
3	1	Kartusche	M0751	
2	1	Gehäusemutter komplett	V1723	
1.2	1	Griffkappe komplett	V1697	
1.1	1	Griffkappe	V1592	
1	1	Firmenplakette	V1624	
0.2	1	Armatur SaniKerami W AP – Ausladung 120 mm	F1823	
0.1	1	Armatur SaniKerami W AP VA – Ausladung 175 mm	F1944	

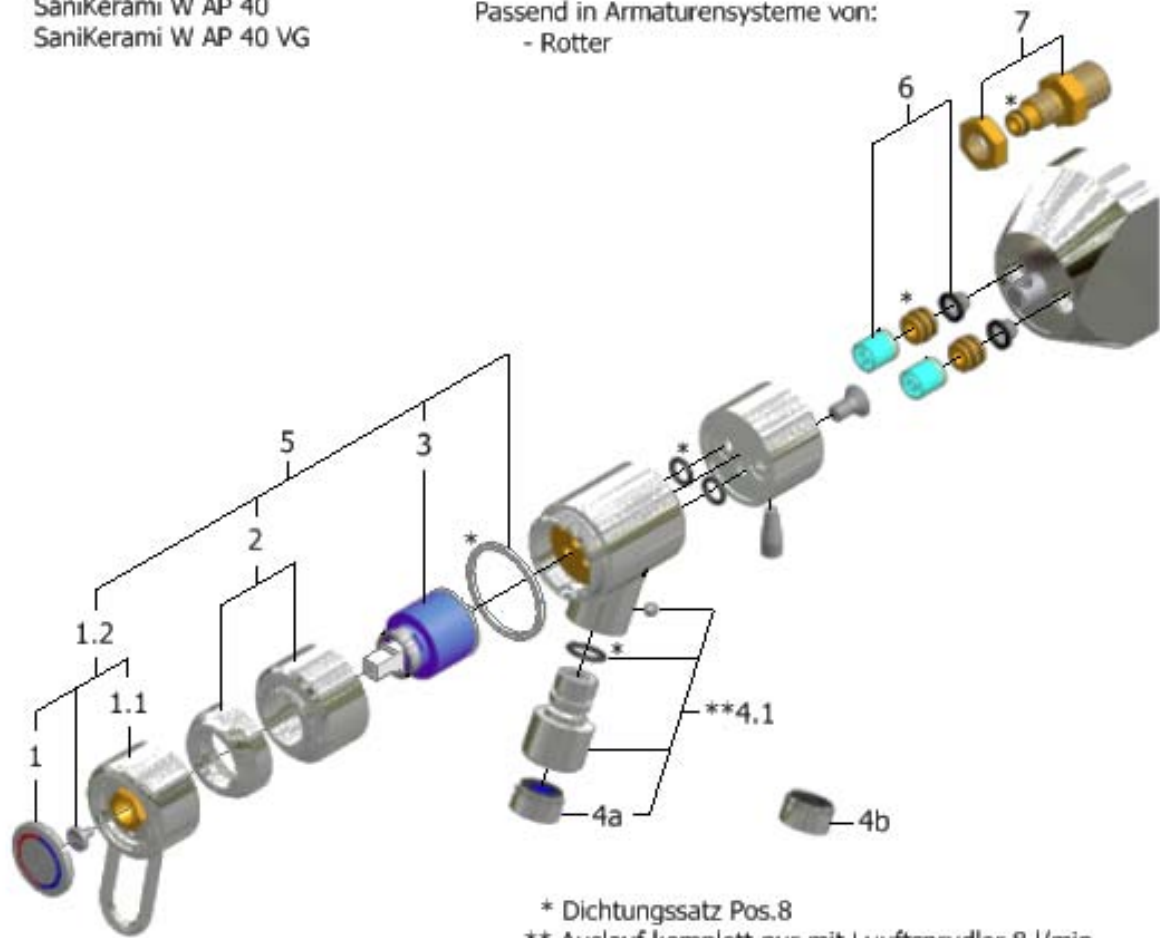
Ersatzteile passend zu:
RoKera HWB
RoKera HKEB
RoKera HKDB



Pos.	Stk.	Benennung	Bestell-Nr.	
6c	1	Dichtungssatz RoKera HKDB	V2086	
6b	1	Dichtungssatz RoKera HKEB	V2085	
6a	1	Dichtungssatz RoKera HWB	V2084	
5	1	Oberteil	V1727	
4.1	1	Auslauf für Luftsprudler komplett	V1858	
4.b	1	Luftsprudler 6 l/min	M4074	
4.a	1	Luftsprudler 8 l/min	M4073	
3	1	Kartusche	M0751	
2	1	Gehäusemutter komplett	V1723	
1.2	1	Griffkappe komplett	V1697	
1.1	1	Griffkappe	V1592	
1	1	Firmenplakette	V1624	

SaniKerami W AP 40
SaniKerami W AP 40 VG

Passend in Armaturensysteme von:
- Rotter



* Dichtungssatz Pos.8

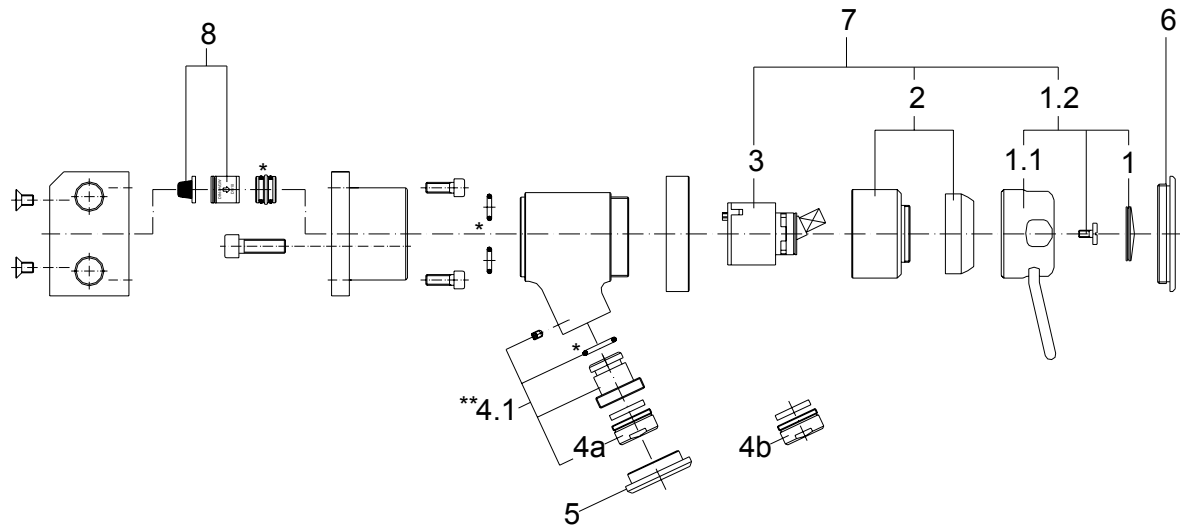
** Auslauf komplett nur mit Luftsprudler 8 l/min

Pos.	Stk.	Benennung	Bestell-Nr.	
8	1	Dichtungssatz	V1859	
7	2	S-Anschluss komplett	V1866	
6	2	H-Filter und RV für TW und TWW	V1857	
5	1	Oberteil	V1727	
4.1	1	Auslauf für Luftsprudler komplett	V1858	
4.b	1	Luftsprudler 6 l/min	M4074	
4.a	1	Luftsprudler 8 l/min	M4073	
3	1	Kartusche	M0751	
2	1	Gehäusemutter komplett	V1723	
1.2	1	Griffkappe komplett	V1697	
1.1	1	Griffkappe	V1592	
1	1	Firmenplakette	V1624	
0.2	1	Armatur SaniKerami W AP 40 – Ausladung 130mm	F1906	
0.1	1	Armatur SaniKerami W AP 40 VG – Ausladung 160mm	F1907	

SaniKerami für SaniClean

Passend in Armaturensysteme von:

- Kuhfuss-Sanitär
- Sanjak

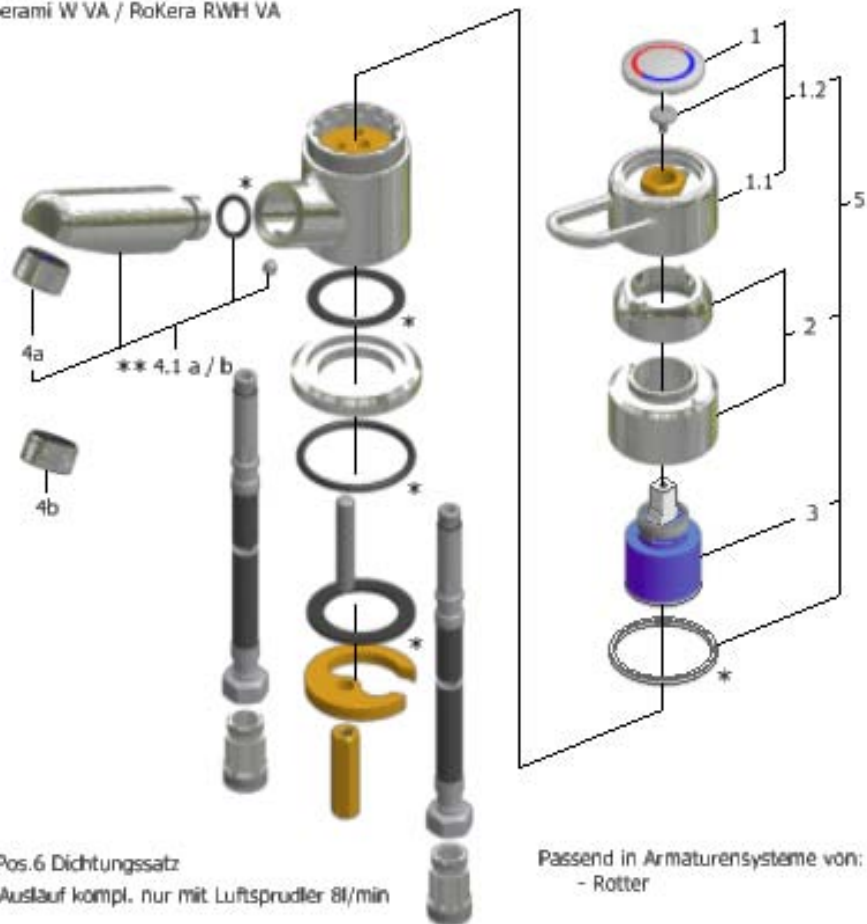


* Dichtungssatz Pos.9

** Auslauf komplett nur mit Luftsprudler 8 l/min

Pos.	Stk.	Benennung	Bestell-Nr.	
9	1	Dichtungssatz	V1928	
8	2	H-Filter und RV TW und TWW	V1857	
7	1	Oberteil	V1924	
6	1	Schraubrossette	V1941	
5	1	Rosette für Auslauf	M4606	
4.1	1	Auslauf komplett	V1927	
4.b	1	Luftsprudler 6 l/min	M4074	
4.a	1	Luftsprudler 8 l/min	M4073	
3	1	Kartusche	M0751	
2	1	Gehäusemutter komplett	V1723	
1.2	1	Griffkappe komplett	V1697	
1.1	1	Griffkappe	V1592	
1	1	Firmenplakette	V1624	
0.1	1	Armaturoberfläche SaniKerami für SaniClean	F2062	

SaniKerami W / RoKera RWH
SaniKerami W VA / RoKera RWH VA



* Pos. 6 Dichtungssatz
** Auslauf kompl. nur mit Luftsprudler 8l/min

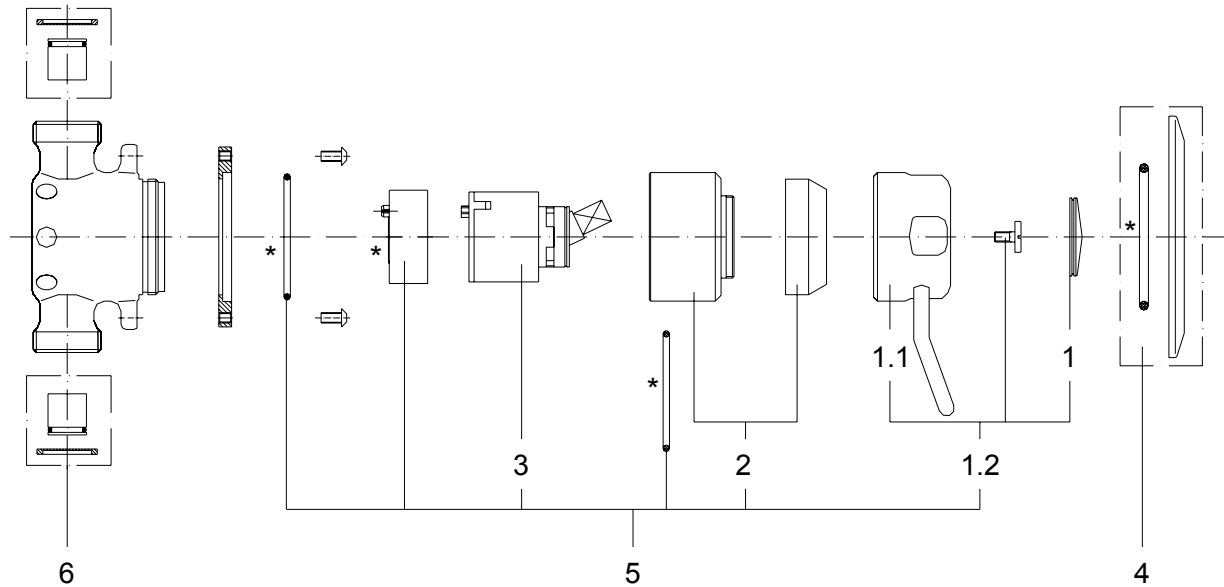
Passend in Armaturensysteme von:
- Rotter

Pos.	Stk.	Benennung	Bestell-Nr.	
6	1	Dichtungssatz	V1725	
5	1	Oberteil	V1727	
4.1b	1	Auslauf 150 mm komplett	V1693	
4.1a	1	Auslauf 110 mm komplett	V1692	
4.b	1	Luftsprudler 6 l/min	M4074	
4.a	1	Luftsprudler 8 l/min	M4073	
3	1	Kartusche	M0751	
2	1	Gehäusemutter komplett	V1723	
1.2	1	Griffkappe komplett	V1697	
1.1	1	Griffkappe	V1592	
1	1	Firmenplakette	V1624	
0.2	1	Armatur SaniKerami W VA – Ausladung 156 mm	F1830	
0.1	1	Armatur SaniKerami W – Ausladung 120 mm	F1767	

SaniKerami für WASH

Passend in Armaturensysteme von:

- Kuhfuss-Sanitär
- Sanjak



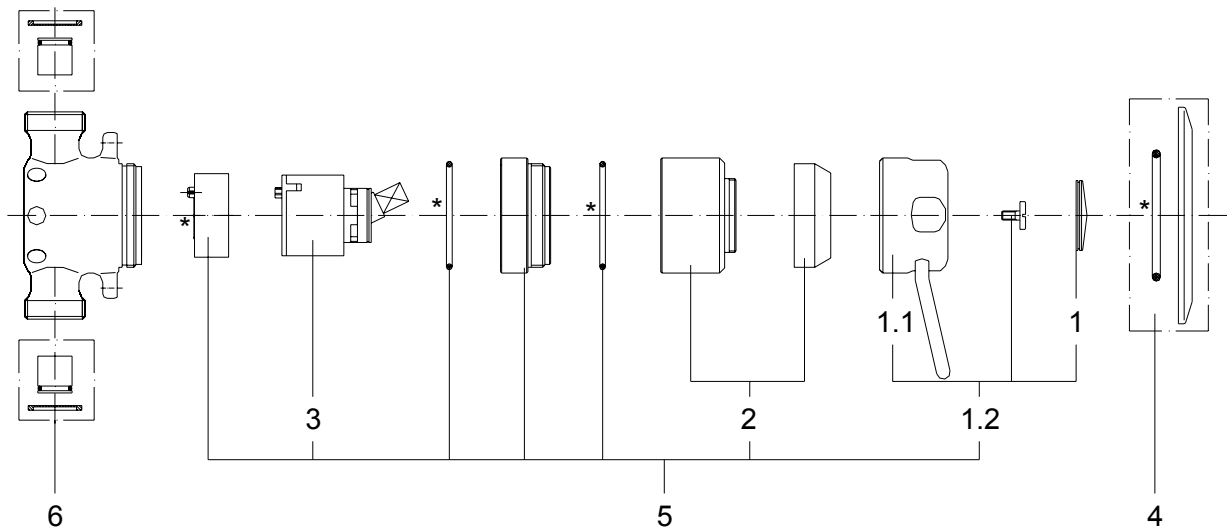
* Dichtungssatz Pos.7

Pos.	Stk.	Benennung	Bestell-Nr.	
7	1	Dichtungssatz	V1717	
6	1	Sieb und RV für TW und TWW	V1726	
5	1	Oberteil	V1742	
4	1	Rosette 93 x 50 - ABS	V2223	
3	1	Kartusche	M0751	
2	1	Gehäusemutter komplett	V1723	
1.2	1	Griffkappe komplett	V1697	
1.1	1	Griffkappe	V1592	
1	1	Firmenplakette	V1624	
0.1	1	Armatur SaniKerami für WASH	F1702	

SaniKerami für W UP

Passend in Armaturensysteme von:

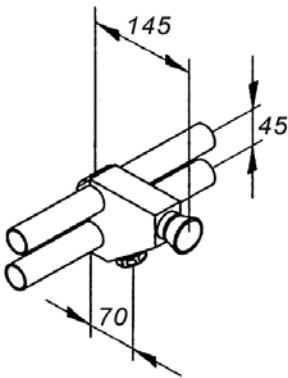
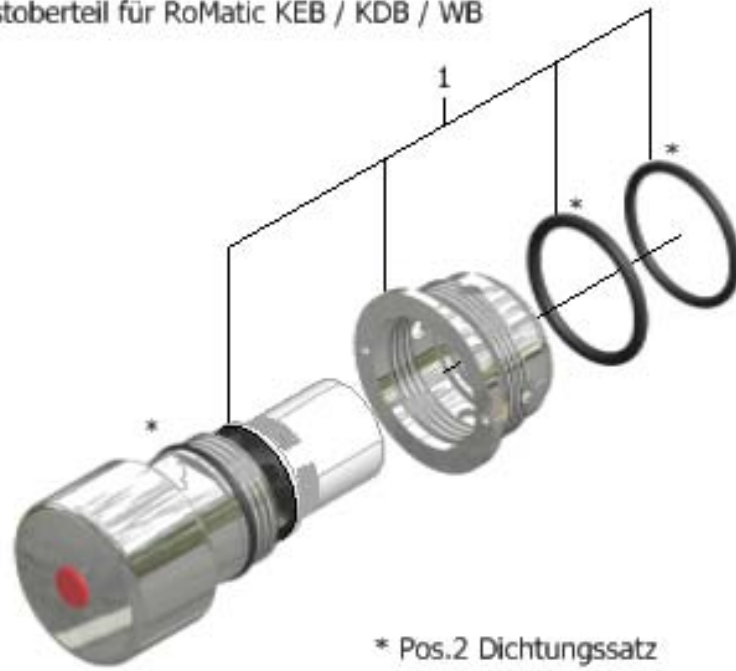
- Kuhfuss-Sanitär
- Sanjak



* Dichtungssatz Pos.7

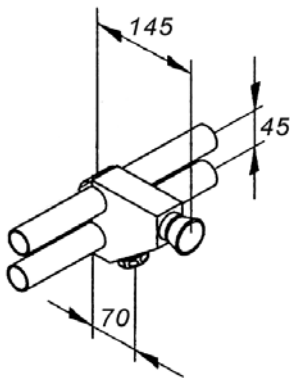
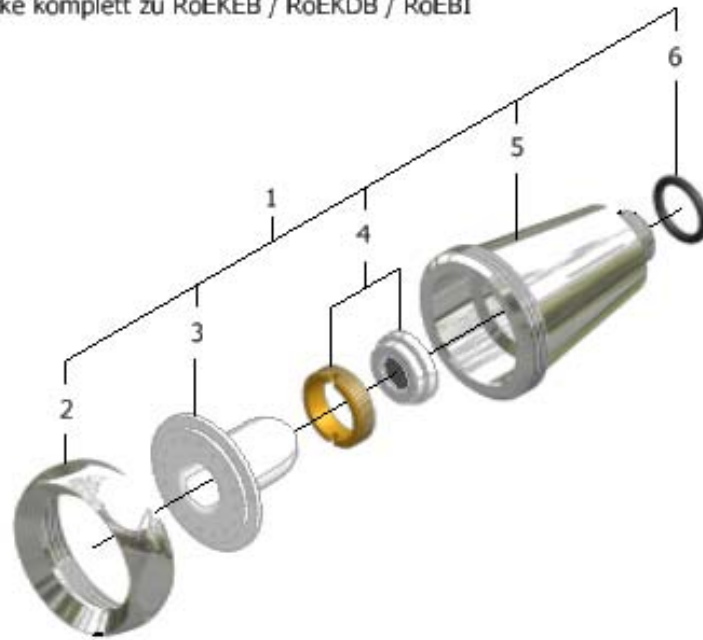
Pos.	Stk.	Benennung	Bestell-Nr.	
7	1	Dichtungssatz	V1717	
6	1	Sieb und RV für TW und TWW	V1726	
5	1	Oberteil	V1711	
4	1	Rosette 93 x 50 - ABS	V2223	
3	1	Kartusche	M0751	
2	1	Gehäusemutter komplett	V1723	
1.2	1	Griffkappe komplett	V1697	
1.1	1	Griffkappe	V1592	
1	1	Firmenplakette	V1624	
0.1	1	Armatur SaniKerami für W UP	F2059	

Umrüstoberteil für RoMatic KEB / KDB / WB



Pos.	Stk.	Benennung	Bestell-Nr.	
2	1	Dichtungssatz Umrüstoberteil RoMatic KEB / KDB / WB	V2202	
1	1	Umrüstoberteil für RoMatic KEB / KDB / WB	V2200	

Auslaufglocke komplett zu RoEKEB / RoEKDB / RoEBI

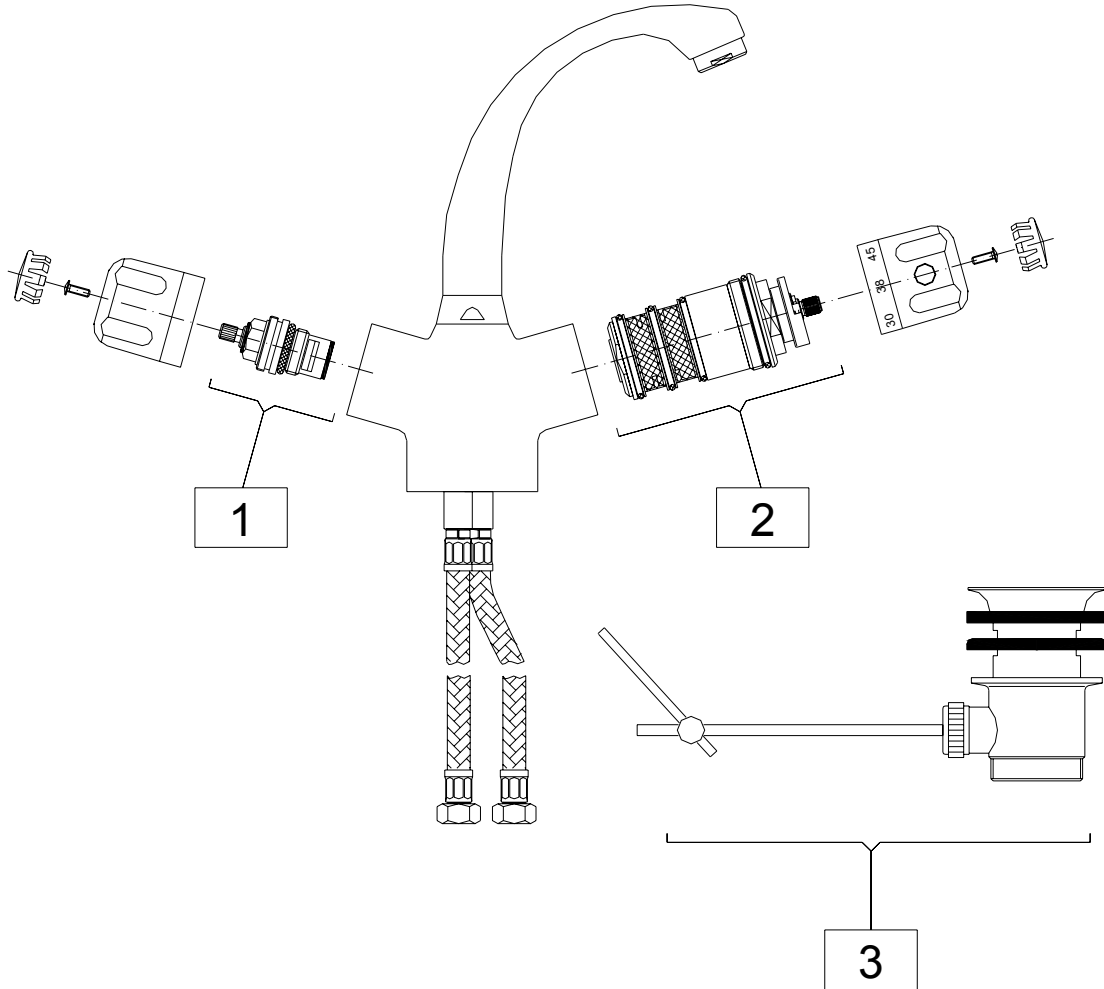


Pos.	Stk.	Benennung	Bestell-Nr.	
6	1	O-Ring 12 x 2	M0254	
5	1	Auslauf für RoEKEB / RoEKDB	M5203	
4	1	Mengenregler mit Gewindinger M18 x 1	V2201	
3	1	Brauseboden	M5186	
2	1	Mutter M35 x 1,5 zu Auslauf RoEKEB / RoEKDB	M5202	
1	1	Auslaufglocke komplett zu RoEKEB / RoEKDB	V2192	

BERGAMO SB

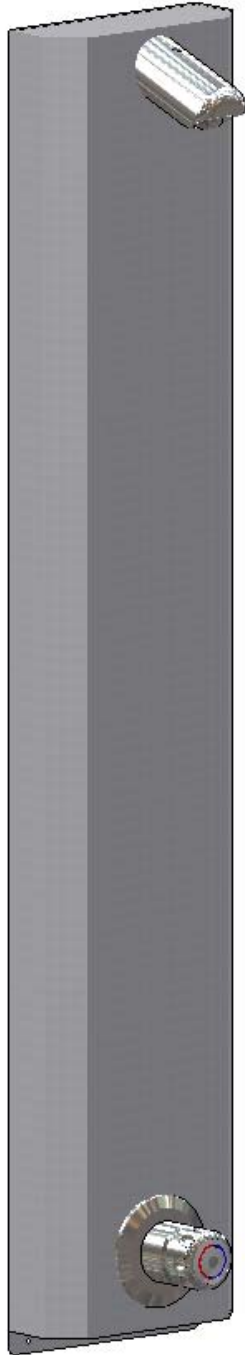
Passend in Armaturensysteme von:

- Kuhfuss-Sanitär
- Sanjak



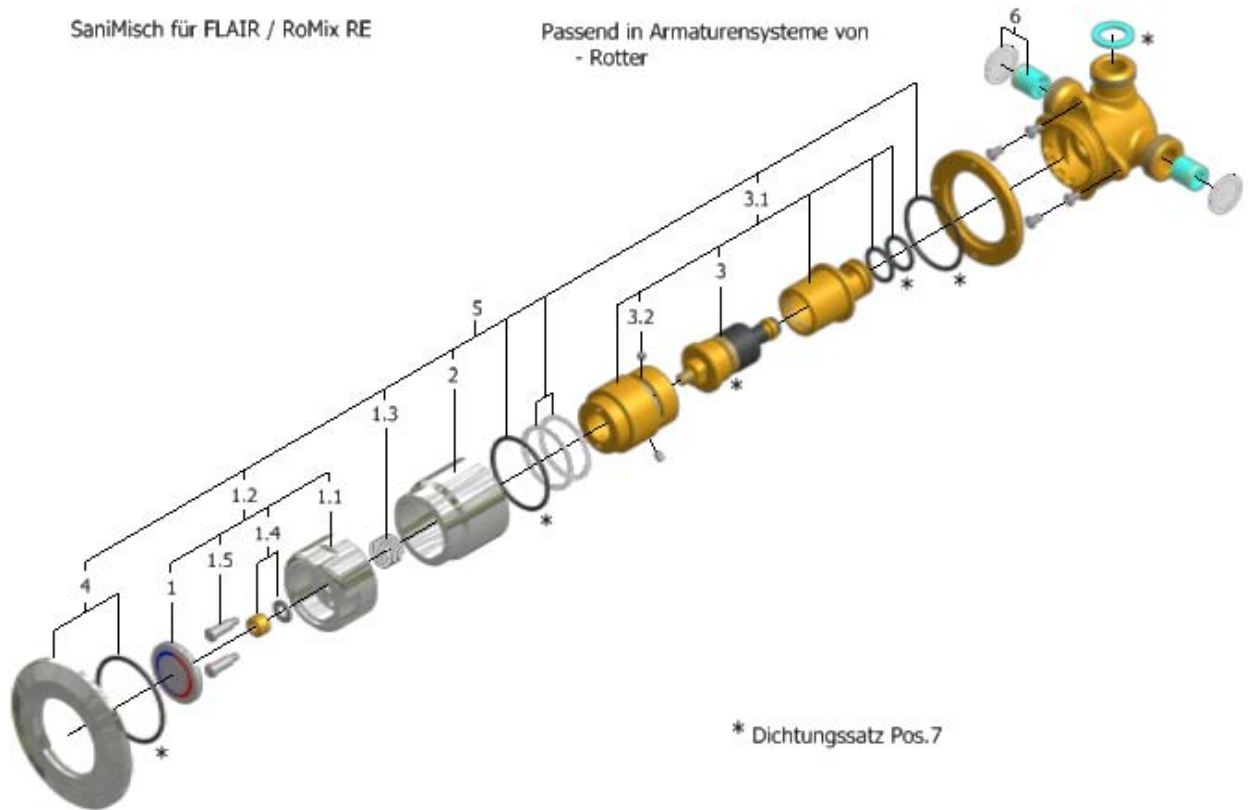
Pos.	Stk.	Benennung	Bestell-Nr.	
3	1	Exzenterablaufventil	V0709	
2	1	Thermostateinsatz	V0721	
1	1	Oberteil	M4290	

Duscharmaturen



SaniMisch für FLAIR / RoMix RE

Passend in Armaturensysteme von
- Rotter

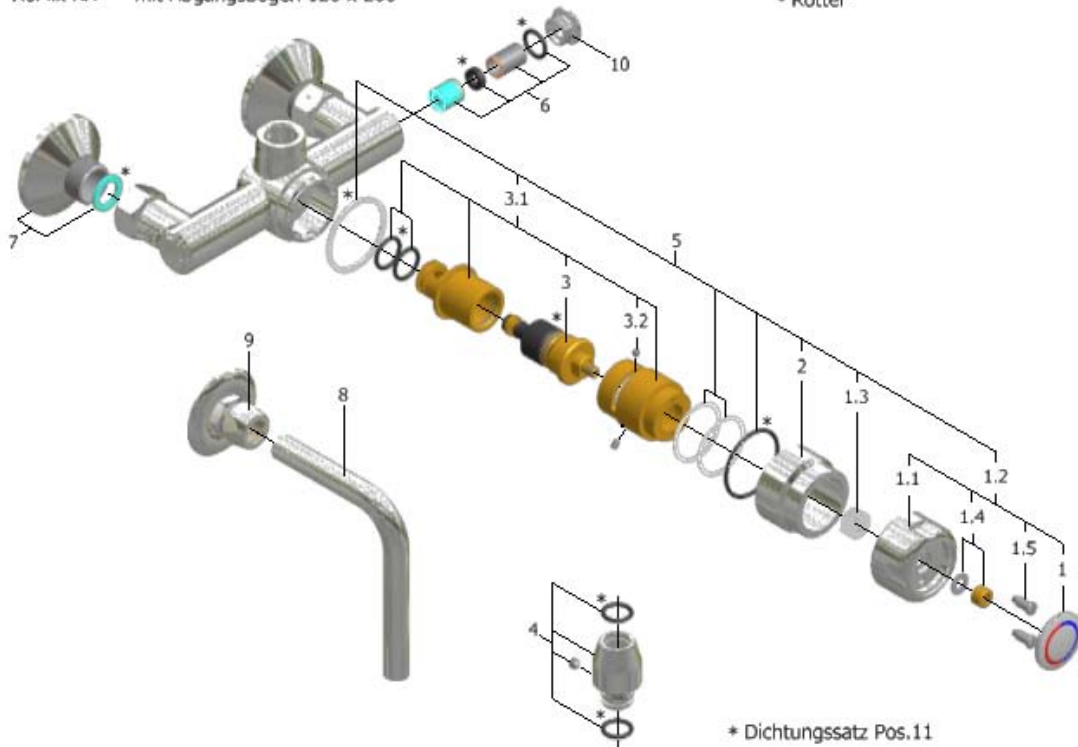


* Dichtungssatz Pos.7

Pos.	Stk.	Benennung	Bestell-Nr.	
7	1	Dichtungssatz	V1719	
6	1	Sieb und RV für TW und TWW	V1726	
5	1	Oberteil	V1744	
4	1	Rosette 93 x 50 - ABS	V2223	
3.2	1	Kugel	M0675	
3.1	1	Funktionseinsatz Duscharmatur	V1648	
3	1	Funktionsteil Duscharmatur	V0030	
2	1	Gehäusemutter 46 mm	M1085	
1.5	2	Befestigungsschraube	V0859	
1.4	1	Ms-Mutter mit Scheibe	V2101	
1.3	1	Feder	M0673	
1.2	1	Griffkappe komplett	V1699	
1.1	1	Griffkappe	M4145	
1	1	Firmenplakette	V1597	
0.1	1	Armatur SaniMisch für Flair	F1700	

SaniMisch AP mit Abgangsbogen 120 x 120
RoMix RA mit Abgangsbogen 120 x 200

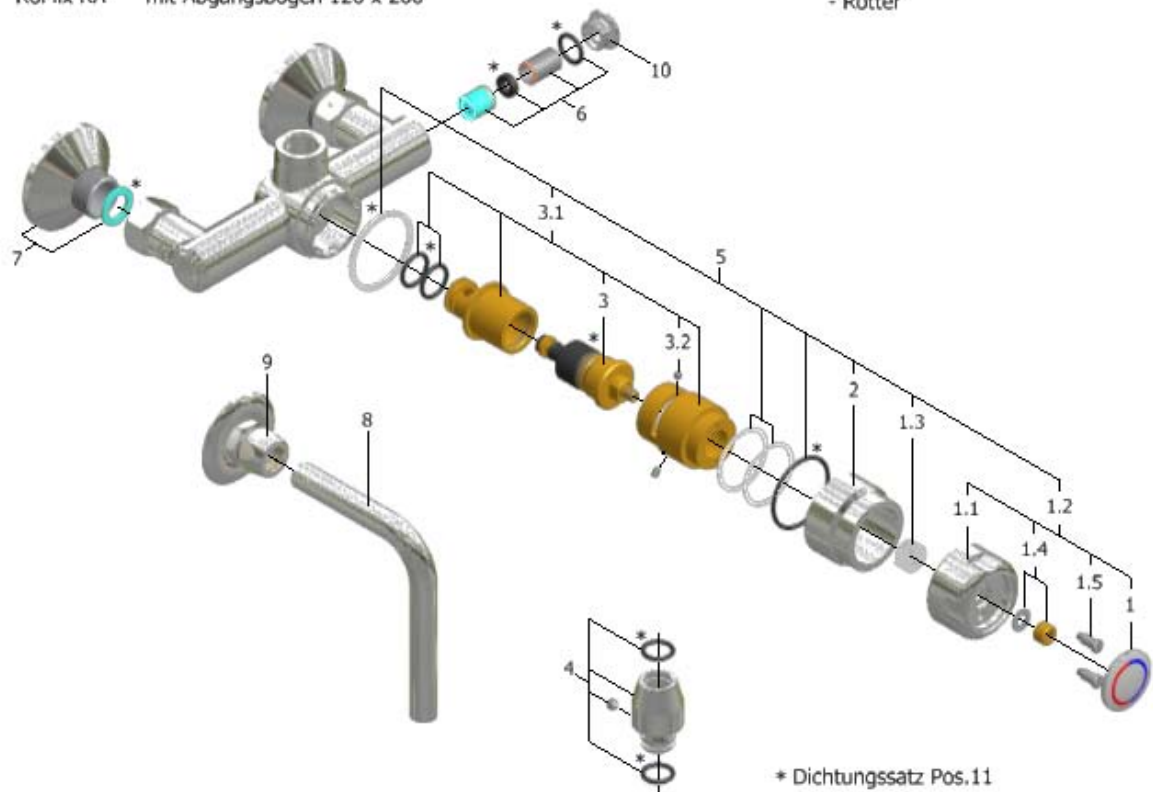
Passend in Armaturensysteme von:
- Rotter



Pos.	Stk.	Benennung	Bestell-Nr.	
11	1	Dichtungssatz	V1774	
10	2	Verschlussschraube	M4469	
9	1	Anschluss für Abgangsbogen	V1773	
8	1	Rohr für Abgangsbogen	M4432	
7	2	S-Anschluss	V0106	
6	2	Siebfilter Dichtungssatz	V2247	
5	1	Oberteil	V1772	
4	1	Übergangsstück komplett	V1770	
3.2	1	Kugel	M0675	
3.1	1	Funktionseinsatz Duscharmatur	V1648	
3	1	Funktionsteil Duscharmatur	V0030	
2	1	Gehäusemutter 34 mm	M0955	
1.5	2	Befestigungsschraube	V0852	
1.4	1	Ms-Mutter mit Scheibe	V2101	
1.3	1	Feder	M0673	
1.2	1	Griffkappe komplett	V1694	
1.1	1	Griffkappe	M4148	
1	1	Firmenplakette	V1597	
0.1	1	Armatur SaniMisch AP mit Wandeinlaufbogen 120x100	F1825	

SaniMisch AP mit Abgangsbogen 120 x 120
 RoMix RA mit Abgangsbogen 120 x 200

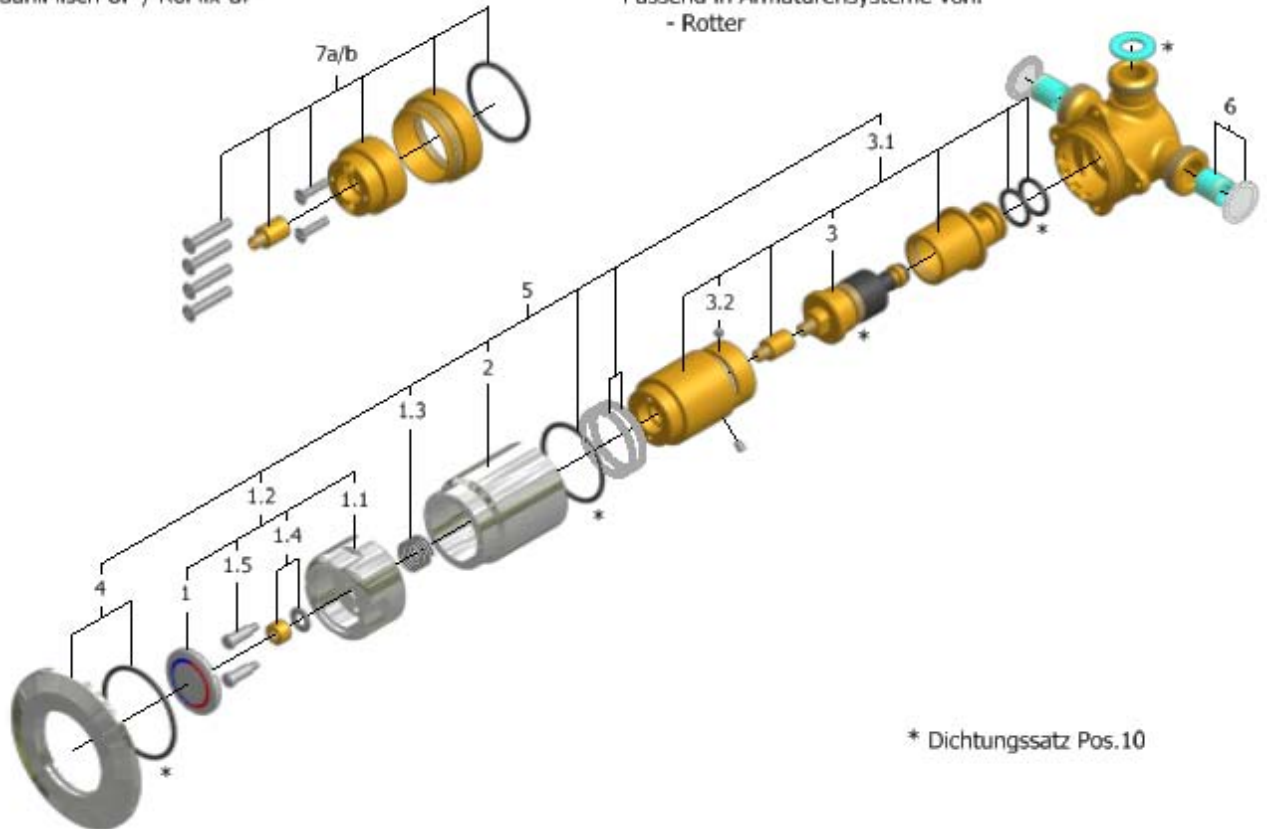
Passend in Armaturensysteme von:
 - Rotter



Pos.	Stk.	Benennung	Bestell-Nr.	
11	1	Dichtungssatz	V1774	
10	2	Verschlusschraube	M4469	
9	1	Anschluss für Abgangsbogen	V1773	
8	1	Rohr für Abgangsbogen	M4432	
7	2	S-Anschluss	V0106	
6	2	Siebfilter Dichtungssatz	V2247	
5	1	Oberteil	V1772	
4	1	Übergangsstück G $\frac{3}{4}$	V1771	
3.2	1	Kugel	M0675	
3.1	1	Funktionseinsatz Duscharmatur	V1648	
3	1	Funktionsteil Duscharmatur	V0030	
2	1	Gehäusemutter 34 mm	M0955	
1.5	2	Befestigungsschraube	V0852	
1.4	1	Ms-Mutter mit Scheibe	V2101	
1.3	1	Feder	M0673	
1.2	1	Griffkappe komplett	V1694	
1.1	1	Griffkappe	M4148	
1	1	Firmenplakette	V1597	
0.1	1	Armatur SaniMisch AP für Brauserohr	F1925	

SaniMisch UP / RoMix UP

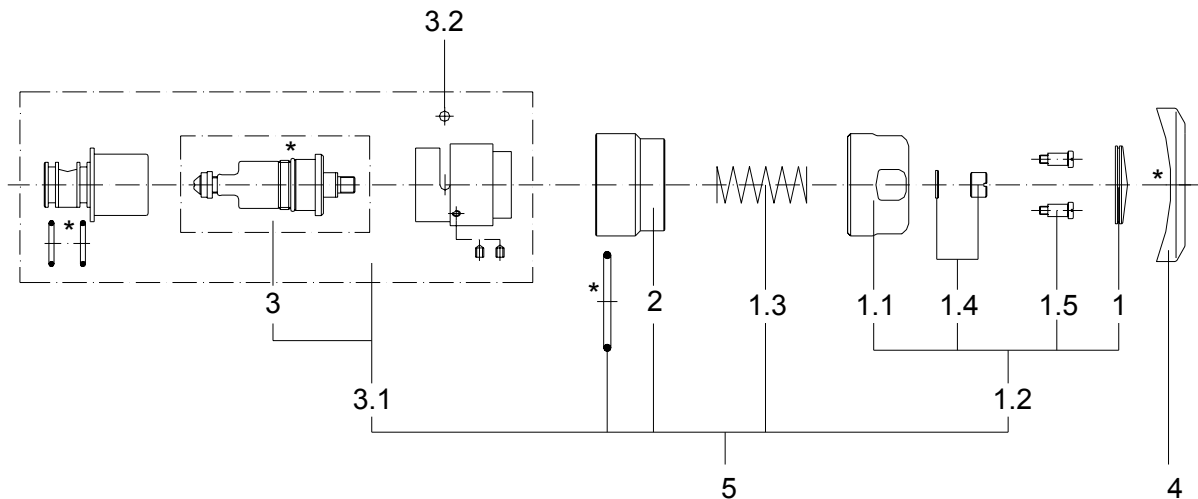
Passend in Armaturensysteme von:
- Rotter



Pos.	Stk.	Benennung	Bestell-Nr.	
10	1	Dichtungssatz	V1719	
9	4	Linsensenkschraube M5 x 30	M0499	
8	1	Abdeckplatte 240 x 240	M0693	
7.b	1	Verlängerungssatz 30 mm	V1675	
7.a	1	Verlängerungssatz 15 mm	V1674	
6	1	Sieb und RV für TW und TWW	V1726	
5	1	Oberteil	V1707	
4	1	Rosette 93 x 50 - ABS	V2223	
3.2	1	Kugel	M0675	
3.1	1	Funktionseinsatz Duscharmatur	V1705	
3	1	Funktionsteil Duscharmatur	V0030	
2	1	Gehäusemutter 61 mm	M2768	
1.5	2	Befestigungsschraube	V0859	
1.4	1	Ms-Mutter mit Scheibe	V2101	
1.3	1	Feder	M0673	
1.2	1	Griffkappe komplett	V1699	
1.1	1	Griffkappe	M4145	
1	1	Firmenplakette	V1597	
0.1	1	Armatur SaniMisch für UP	F0187	

SaniMisch für BLIZZARD / RoMix RS

Passend in Armaturensysteme von:
- Rotter

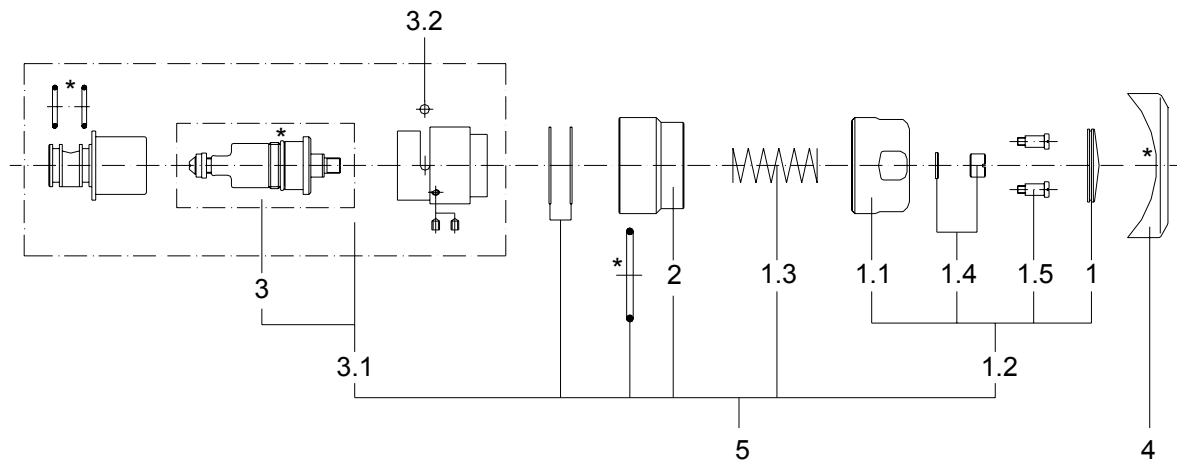


* Dichtungssatz Pos.6

Pos.	Stk.	Benennung	Bestell-Nr.	
6	1	Dichtungssatz	V1776	
5	1	Oberteil	V1772	
4	1	Rosette 75 x 50,3	V0294	
3.2	1	Kugel	M0675	
3.1	1	Funktionseinsatz Duscharmatur	V1648	
3	1	Funktionsteil Duscharmatur	V0030	
2	1	Gehäusemutter 34 mm	M0955	
1.5	2	Befestigungsschraube	V0852	
1.4	1	Ms-Mutter mit Scheibe	V2101	
1.3	1	Feder	M0673	
1.2	1	Griffkappe komplett	V1694	
1.1	1	Griffkappe	M4148	
1	1	Firmenplakette	V1597	
0.1	1	Armatur SaniMisch für BLIZZARD	F0190	

SaniMisch für TAIFUN / RoMix für Standdusche

Passend in Armaturensysteme von:
- Rotter

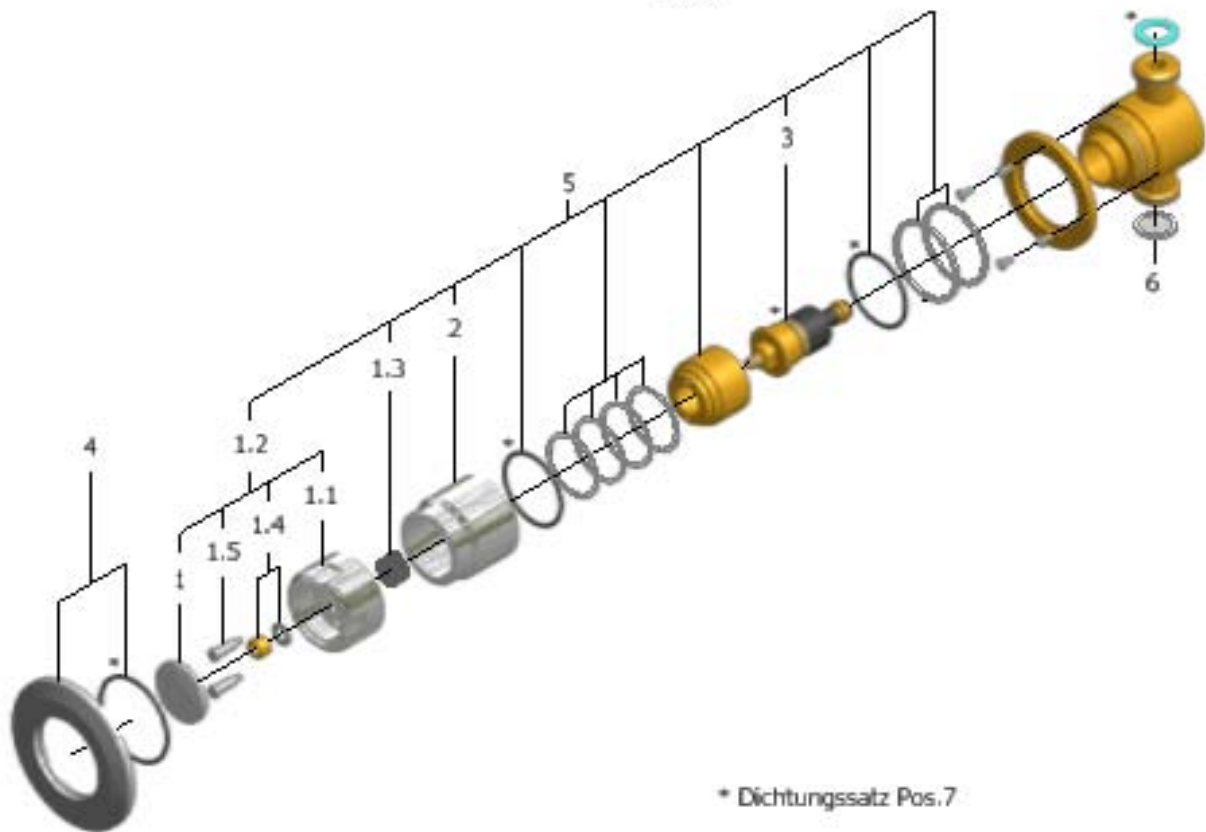


* Dichtungssatz Pos.6

Pos.	Stk.	Benennung	Bestell-Nr.	
6	1	Dichtungssatz	V1776	
5	1	Oberteil	V1772	
4	1	Rosette 75 x 50,3	V1561	
3.2	1	Kugel	M0675	
3.1	1	Funktionseinsatz Duscharmatur	V1648	
3	1	Funktionsteil Duscharmatur	V0030	
2	1	Gehäusemutter 34 mm	M0955	
1.5	2	Befestigungsschraube	V0852	
1.4	1	Ms-Mutter mit Scheibe	V2101	
1.3	1	Feder	M0673	
1.2	1	Griffkappe komplett	V1694	
1.1	1	Griffkappe	M4148	
1	1	Firmenplakette	V1597	
0.1	1	Armatur SaniMisch für Standdusche	F1615	

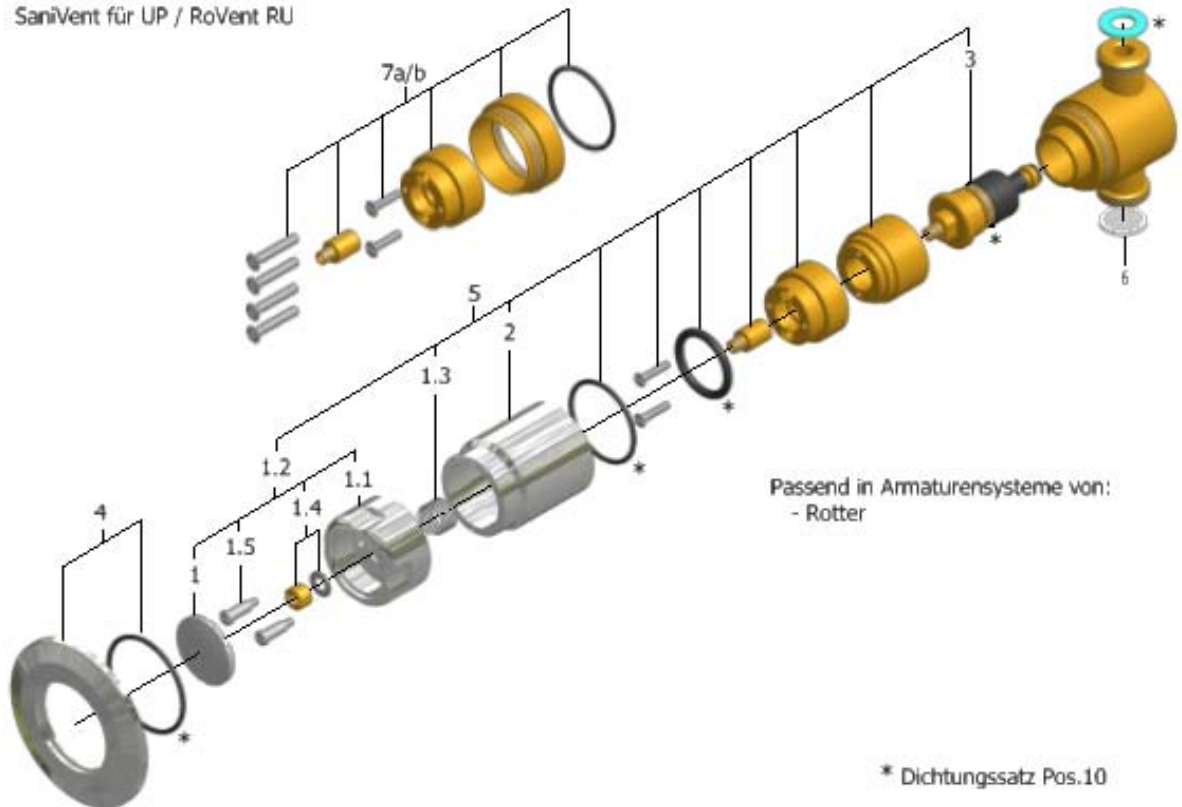
SaniVent für FLAIR / RoVent RE

Passend in Armaturensysteme von:
- Rotter



Pos.	Stk.	Benennung	Bestell-Nr.	
7	1	Dichtungssatz	V1722	
6	1	Sieb	M0090	
5	1	Oberteil	V1751	
4	1	Rosette 93 x 50 - ABS	V2223	
3	1	Funktionsteil Duscharmatur	V0030	
2	1	Gehäusemutter 46 mm	M1085	
1.5	2	Befestigungsschraube	V0859	
1.4	1	Ms-Mutter mit Scheibe	V2101	
1.3	1	Feder	M0673	
1.2	1	Griffkappe komplett	V1702	
1.1	1	Griffkappe	M4145	
1	1	Firmenplakette	M4195	
0.1	1	Armatur SaniVent für FLAIR	F1644	

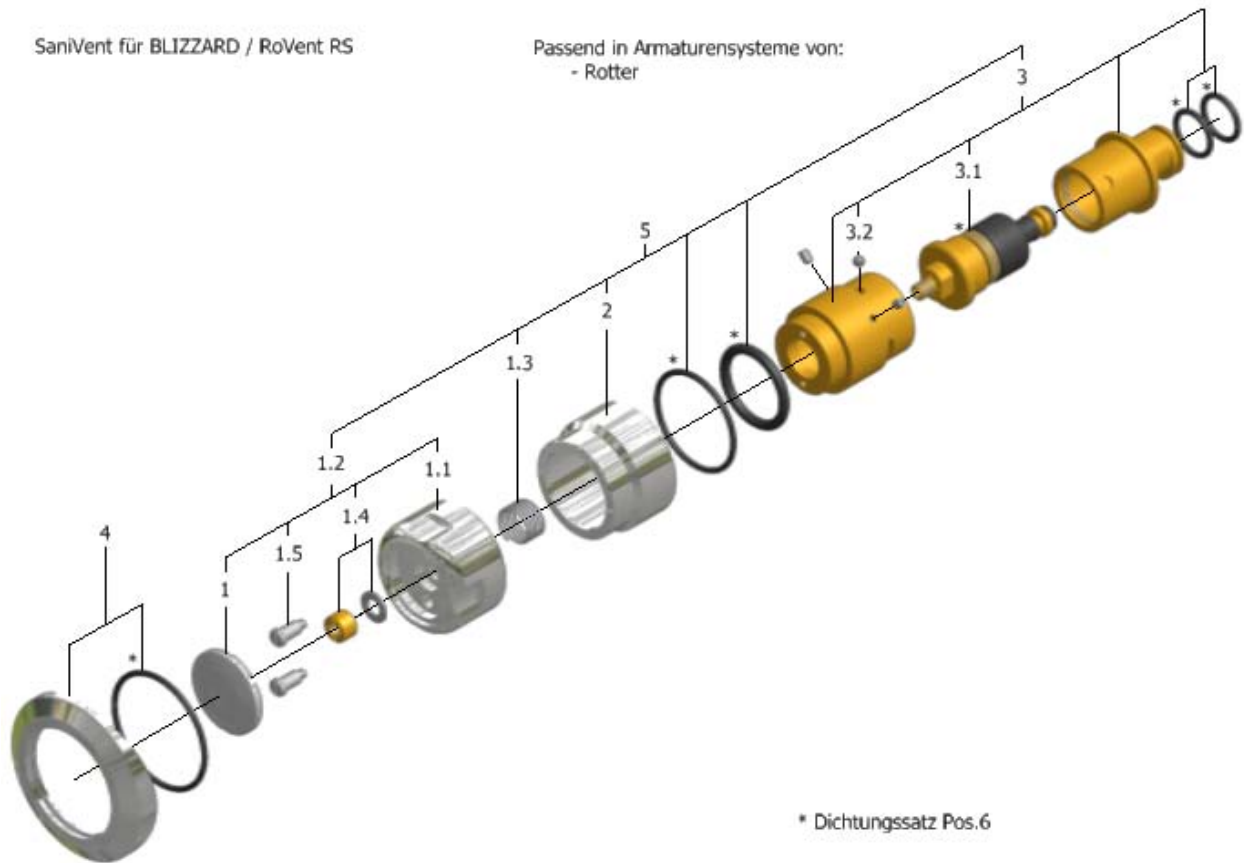
SaniVent für UP / RoVent RU



Pos.	Stk.	Benennung	Bestell-Nr.	
10	1	Dichtungssatz	V1721	
9	4	Linsensenkschraube M5 x 30	M0499	
8	1	Abdeckplatte 240 x 240	M0693	
7.b	1	Verlängerungssatz 30 mm	V1675	
7.a	1	Verlängerungssatz 15 mm	V1674	
6	1	Sieb	M0090	
5	1	Oberteil	V1709	
4	1	Rosette 93 x 50 - ABS	V2223	
3	1	Funktionsteil Duscharmatur	V0030	
2	1	Gehäusemutter 61 mm	M2768	
1.5	2	Befestigungsschraube	V0859	
1.4	1	Ms-Mutter mit Scheibe	V2101	
1.3	1	Feder	M0673	
1.2	1	Griffkappe komplett	V1702	
1.1	1	Griffkappe	M4145	
1	1	Firmenplakette	M4195	
0.1	1	Armatur SaniVent für UP	F1701	

SaniVent für BLIZZARD / RoVent RS

Passend in Armaturensysteme von:
- Rotter

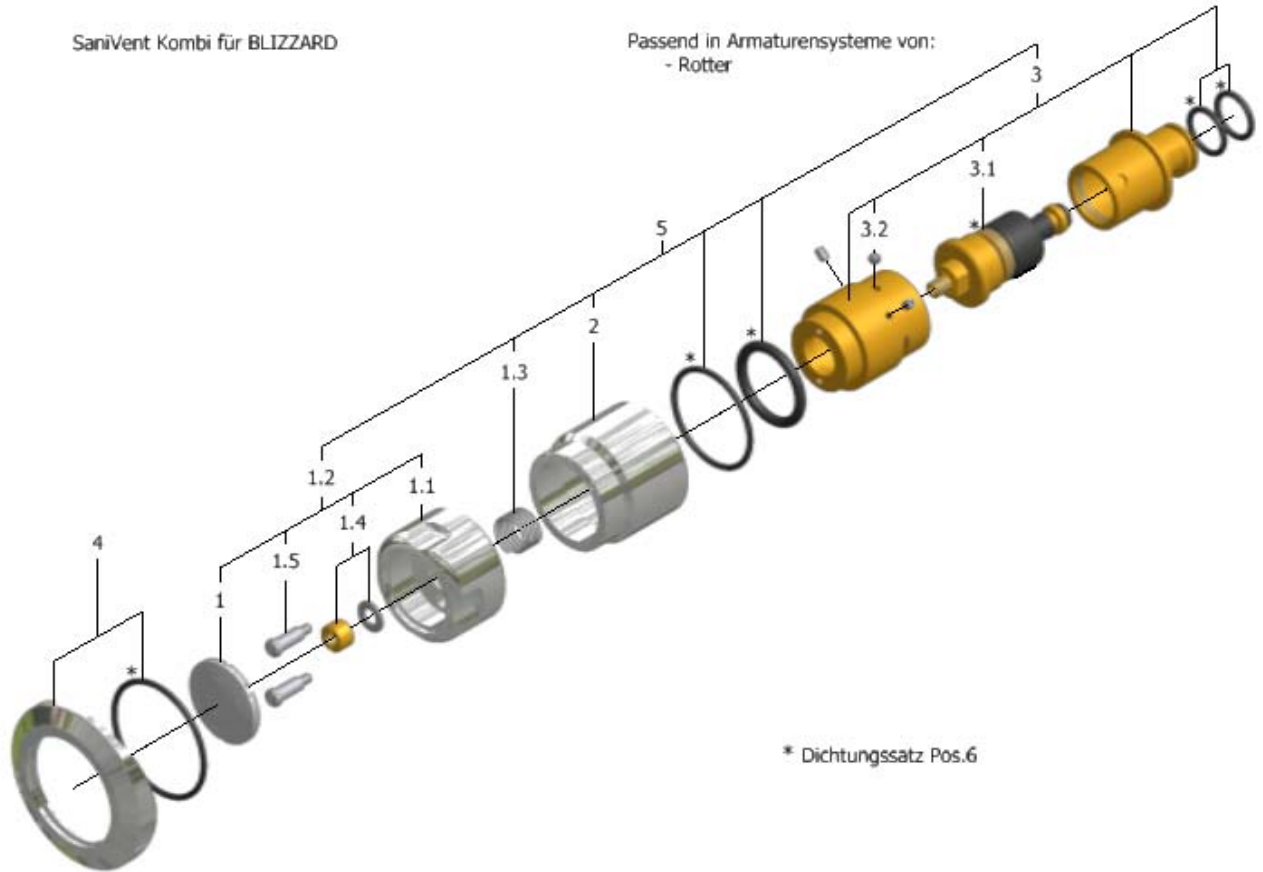


* Dichtungssatz Pos.6

Pos.	Stk.	Benennung	Bestell-Nr.	
6	1	Dichtungssatz	V1775	
5	1	Oberteil	V1768	
4	1	Rosette 75 x 50,3	V0294	
3.2	1	Kugel	M0675	
3.1	1	Funktionseinsatz Duscharmatur	V1769	
3	1	Funktionsteil Duscharmatur	V0030	
2	1	Gehäusemutter 34 mm	M0955	
1.5	2	Befestigungsschraube	V0852	
1.4	1	Ms-Mutter mit Scheibe	V2101	
1.3	1	Feder	M0673	
1.2	1	Griffkappe komplett	V1695	
1.1	1	Griffkappe	M4148	
1	1	Firmenplakette	M4195	
0.1	1	Armatur SaniVent für BLIZZARD	F0368	

SaniVent Kombi für BLIZZARD

Passend in Armaturensysteme von:
- Rotter

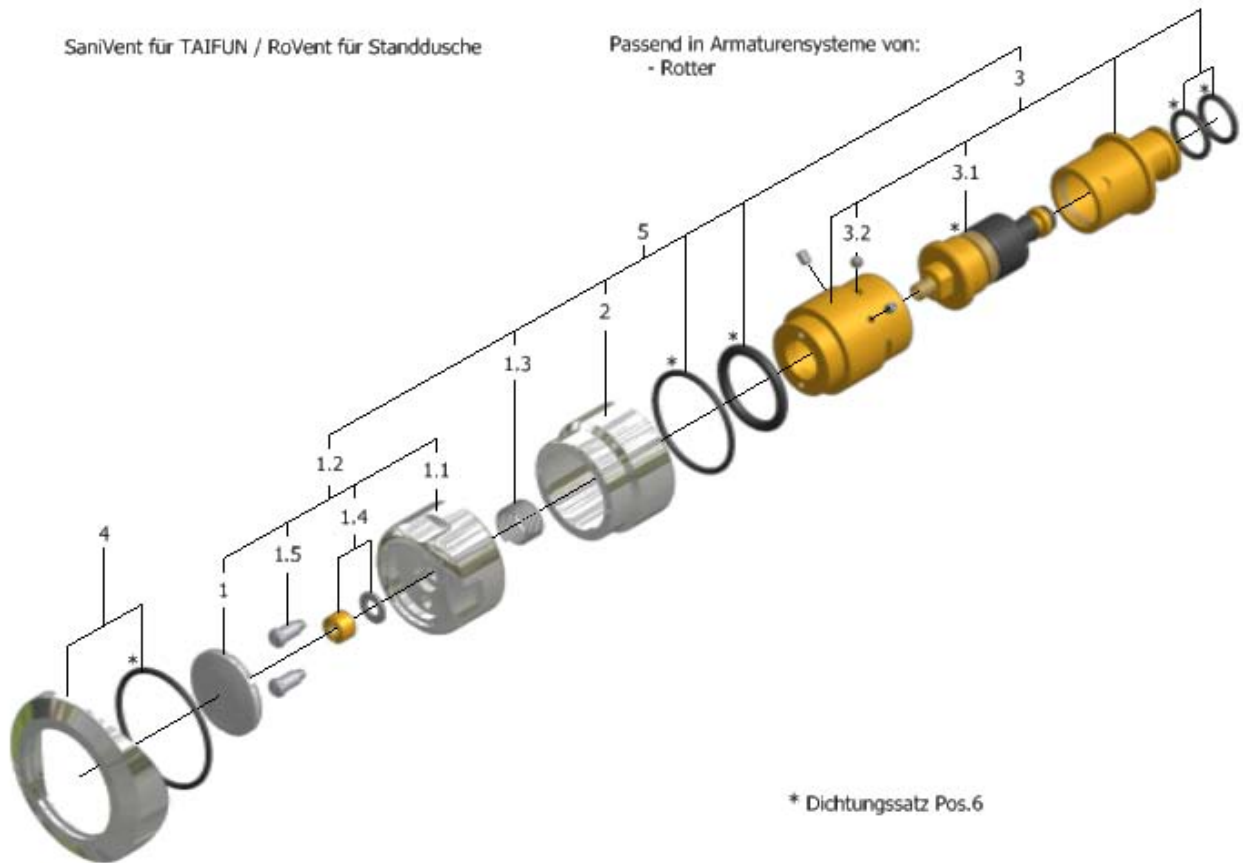


* Dichtungssatz Pos.6

Pos.	Stk.	Benennung	Bestell-Nr.	
6	1	Dichtungssatz	V1775	
5	1	Oberteil	V2071	
4	1	Rosette 75 x 50,3	V0294	
3.2	1	Kugel	M0675	
3.1	1	Funktionseinsatz Duscharmatur	V1769	
3	1	Funktionsteil Duscharmatur	V0030	
2	1	Gehäusemutter 46 mm	M1085	
1.5	2	Befestigungsschraube	V0859	
1.4	1	Ms-Mutter mit Scheibe	V2101	
1.3	1	Feder	M0673	
1.2	1	Griffkappe komplett	V1702	
1.1	1	Griffkappe	M4145	
1	1	Firmenplakette	M4195	

SaniVent für TAIFUN / RoVent für Standdusche

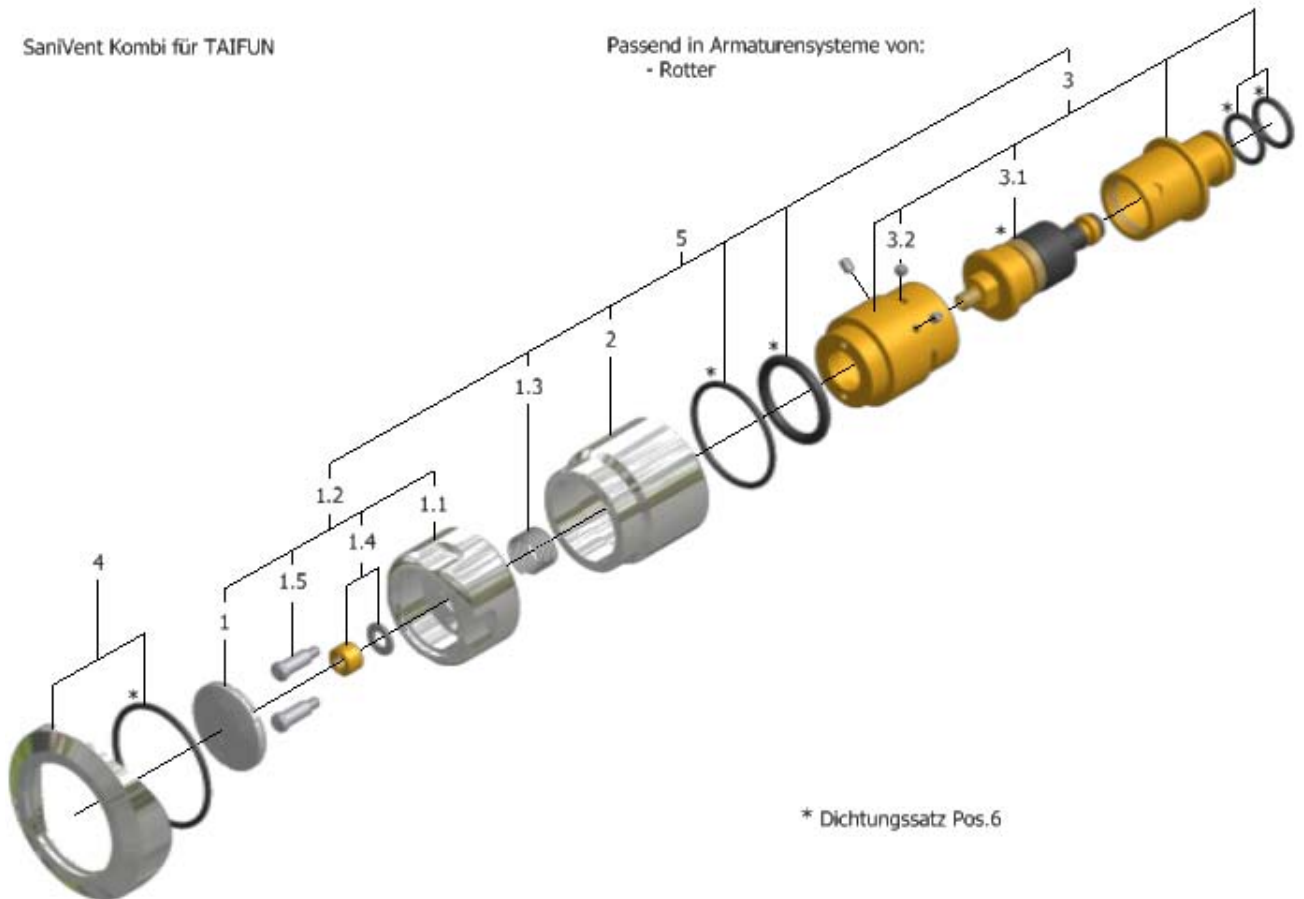
Passend in Armaturensysteme von:
- Rotter



Pos.	Stk.	Benennung	Bestell-Nr.	
6	1	Dichtungssatz	V1775	
5	1	Oberteil	V1768	
4	1	Rosette 75 x 50,3	V1561	
3.2	1	Kugel	M0675	
3.1	1	Funktionseinsatz Duscharmatur	V1769	
3	1	Funktionsteil Duscharmatur	V0030	
2	1	Gehäusemutter 34 mm	M0955	
1.5	2	Befestigungsschraube	V0852	
1.4	1	Ms-Mutter mit Scheibe	V2101	
1.3	1	Feder	M0673	
1.2	1	Griffkappe komplett	V1695	
1.1	1	Griffkappe	M4148	
1	1	Firmenplakette	M4195	
0.1	1	Armatur SaniVent für Standdusche	F1711	

SaniVent Kombi für TAIFUN

Passend in Armaturensysteme von:
- Rotter

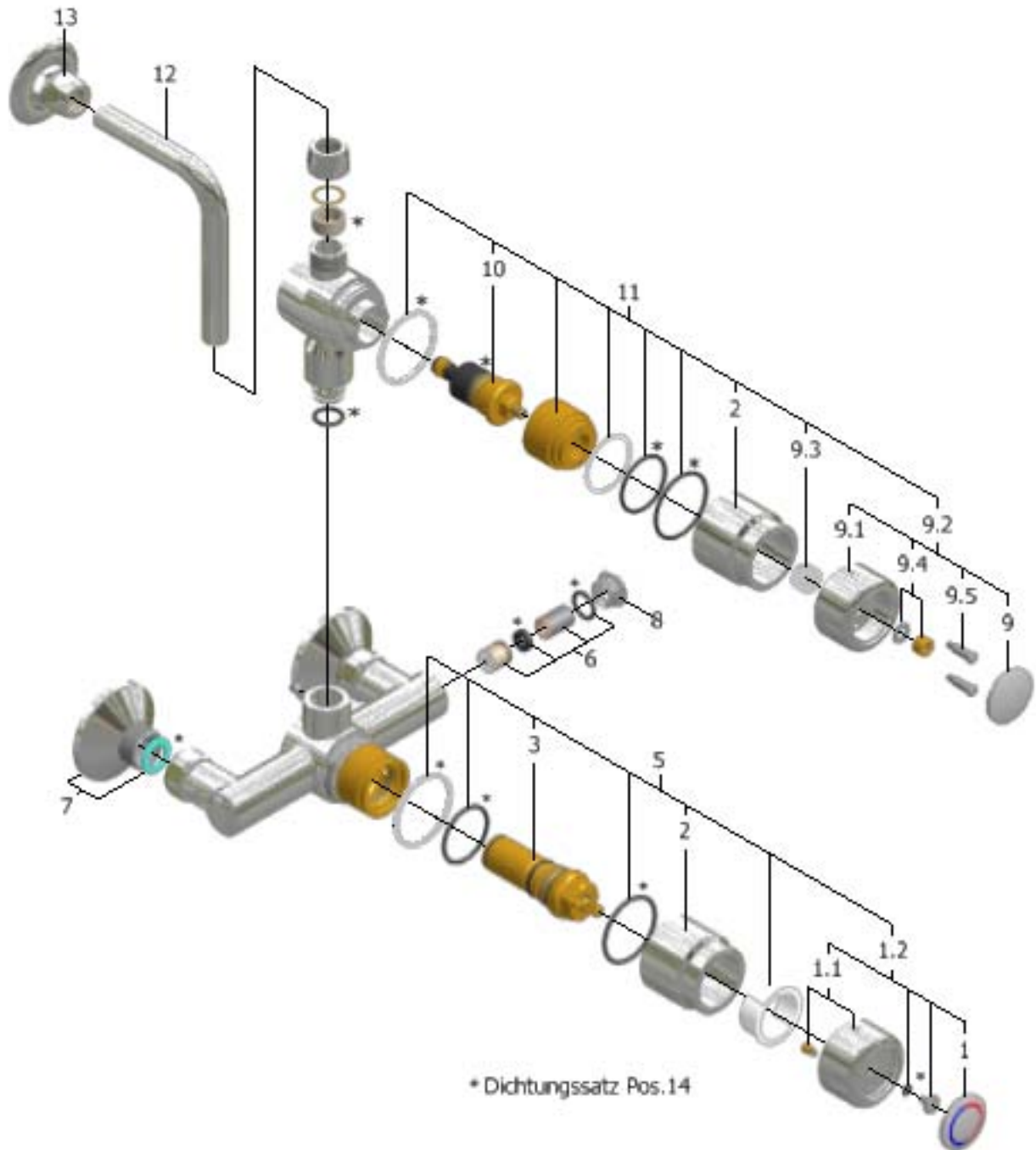


* Dichtungssatz Pos.6

Pos.	Stk.	Benennung	Bestell-Nr.	
6	1	Dichtungssatz	V1775	
5	1	Oberteil	V2071	
4	1	Rosette 75 x 50,3	V1561	
3.2	1	Kugel	M0675	
3.1		Funktionseinsatz Duscharmatur	V1769	
3	1	Funktionsteil Duscharmatur	V0030	
2	1	Gehäusemutter 46 mm	M1085	
1.5	2	Befestigungsschraube	V0859	
1.4	1	Ms-Mutter mit Scheibe	V2101	
1.3	1	Feder	M0673	
1.2	1	Griffkappe komplett	V1702	
1.1	1	Griffkappe	M4145	
1	1	Firmenplakette	M4195	

SaniVent-Therm AP
RoVent-Thermix RA

Passend in Armaturensysteme von:
- Rotter

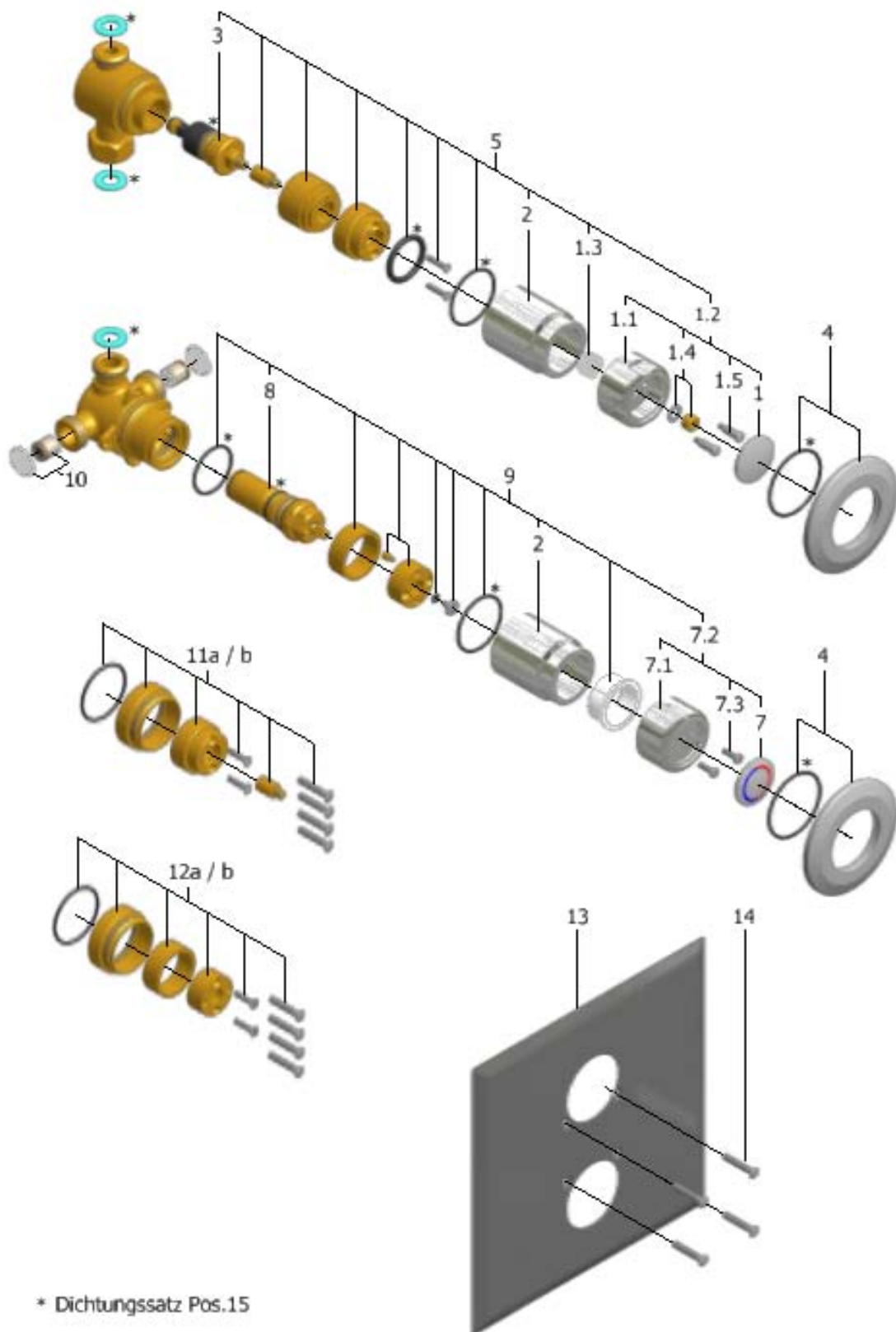


SaniVent-Therm AP / RoVent-Thermix RA

Pos.	Stk.	Benennung	Bestell-Nr.	
14	1	Dichtungssatz	V2261	
13	1	Anschluss für Abgangsbogen	V1773	
12	1	Rohr für Abgangsbogen	M4432	
11	1	Oberteil	V2262	
10	1	Funktionsteil Duscharmaturen	V0030	
9.5	2	Befestigungsschrauben	V0859	
9.4	1	Ms-Mutter mit Scheibe	V2101	
9.3	1	Feder	M0673	
9.2	1	Griffkappe komplett	V1702	
9.1	1	Griffkappe	M4145	
9	1	Firmenplakette	M4195	
8	2	Verschlussschraube	M4469	
7	2	S-Anschluss	V0106	
6	2	Siebfilter Dichtungssatz	V2247	
5	1	Oberteil	V2263	
3	1	Thermostatregulierventil komplett	V1724	
2	2	Gehäusemutter	M1085	
1.2	1	Griffkappe komplett	V1701	
1.1	1	Griffkappe	V1732	
1	1	Firmenplakette	V1597	
0.1	1	Armatur SaniVent-Therm AP	F2582	

SaniVent-Therm für UP / RoVent-Thermix RU

Passend in Armaturensysteme von:
- Rotter

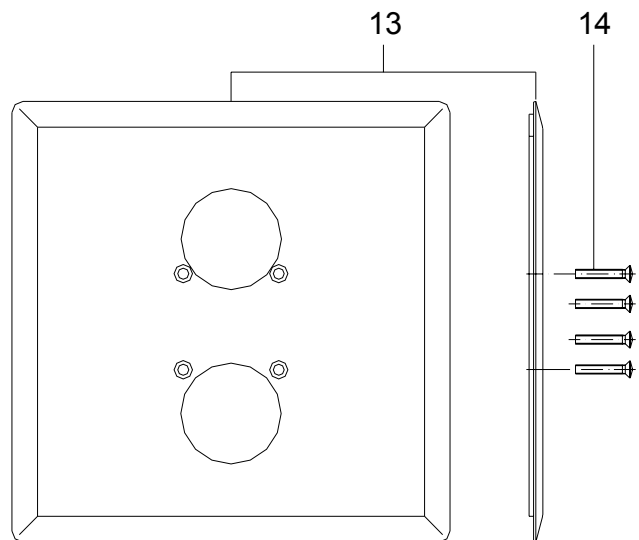
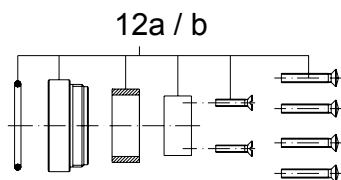
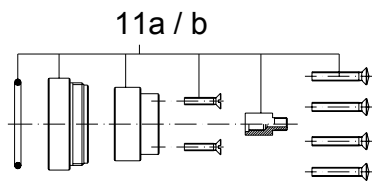
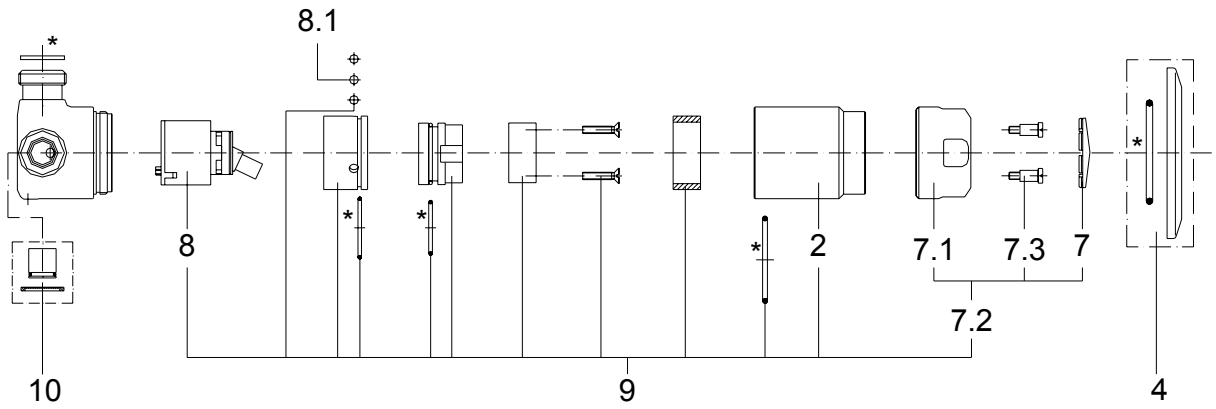
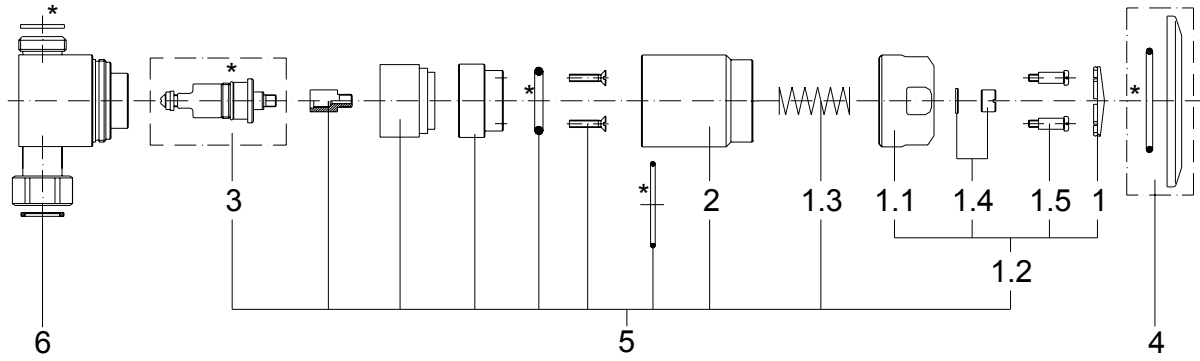


SaniVent-Therm für UP / RoVent-Thermix RU

Pos.	Stk.	Benennung	Bestell-Nr.	
15	1	Dichtungssatz	V0862	
14	4	Linsensenkschraube M5 x 30	M0499	
13	1	Abdeckplatte 240 x 240	M0954	
12b	1	Verlängerungssatz Therm 30 mm	V1672	
12a	1	Verlängerungssatz Therm 15 mm	V1671	
11b	1	Verlängerungssatz Vent 30 mm	V1675	
11a	1	Verlängerungssatz Vent 15 mm	V1674	
10	1	Sieb und RV für TW und TWW	V1726	
9	1	Oberteil	V1713	
8	1	Thermostatreguliertventil komplett	V1724	
7.3	2	Flachkopfschraube M4 x 14	M0449	
7.2	1	Griffkappe komplett	V1700	
7.1	1	Griffkappe	M4144	
7	1	Firmenplakette	V1597	
5	1	Oberteil	V1709	
4	2	Rosette 93 x 50 - ABS	V2223	
3	1	Funktionsteil Duscharmatur	V0030	
2	2	Gehäusemutter 61 mm	M2768	
1.5	2	Befestigungsschraube	V0859	
1.4	1	Ms-Mutter mit Scheibe	V2101	
1.3	1	Feder	M0673	
1.2	1	Griffkappe komplett	V1702	
1.1	1	Griffkappe	M4145	
1	1	Firmenplakette	M4195	
0.2	1	Armatur SaniVent Kombi für UP	F0261	
0.1	1	Armatur SaniTherm für UP	F0251	

SaniVent-Kerami für UP / RoVent-Kera RU

Passend in Armaturensysteme von:
- Rotter



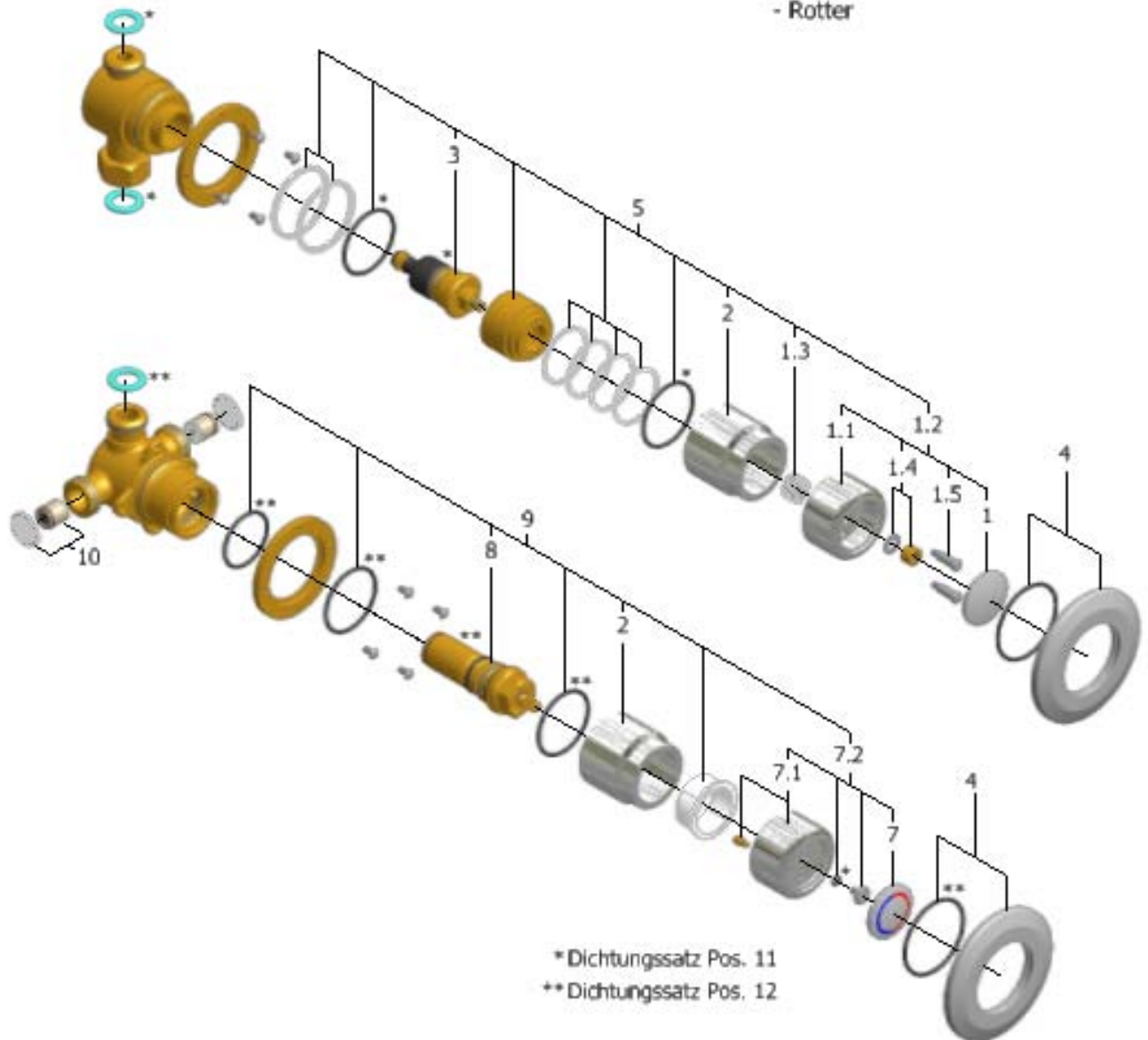
* Dichtungssatz Pos.15

SaniVent-Kerami für UP / RoVent-Kera RU

Pos.	Stk.	Benennung	Bestell-Nr.	
15	1	Dichtungssatz	V2043	
14	4	Linsensenkschraube M5 x 30	M0499	
13	1	Abdeckplatte 240 x 240	M0954	
12b	1	Verlängerungssatz Kerami 30 mm	V1677	
12a	1	Verlängerungssatz Kerami 15 mm	V1676	
11b	1	Verlängerungssatz Vent 30 mm	V1675	
11a	1	Verlängerungssatz Vent 15 mm	V1674	
10	1	Sieb und RV für TW und TWW	V1726	
9	1	Oberteil	V1712	
8.1	3	Kugel	M0675	
8	1	Kartusche	M0751	
7.3	1	Befestigungsschraube	V0860	
7.2	1	Griffkappe komplett	V1698	
7.1	1	Griffkappe	M4145	
7	1	Firmenplakette	V1624	
6	1	Sieb	M0090	
5	1	Oberteil	V1709	
4	2	Rosette 93 x 50 - ABS	V2223	
3	1	Funktionsteil Duscharmatur	V0030	
2	2	Gehäusemutter 61 mm	M2768	
1.5	2	Befestigungsschraube	V0859	
1.4	1	Ms-Mutter mit Scheibe	V2101	
1.3	1	Feder	M0673	
1.2	1	Griffkappe komplett	V1702	
1.1	1	Griffkappe	M4145	
1	1	Firmenplakette	M4195	
0.2	1	Armatur SaniVent Kombi für UP	F0261	
0.1	1	Armatur SaniKerami Kombi für UP	F0323	

SaniVent-Therm für FLAIR / RoVent-Thermix RE

Passend in Armaturensysteme von:
- Rotter

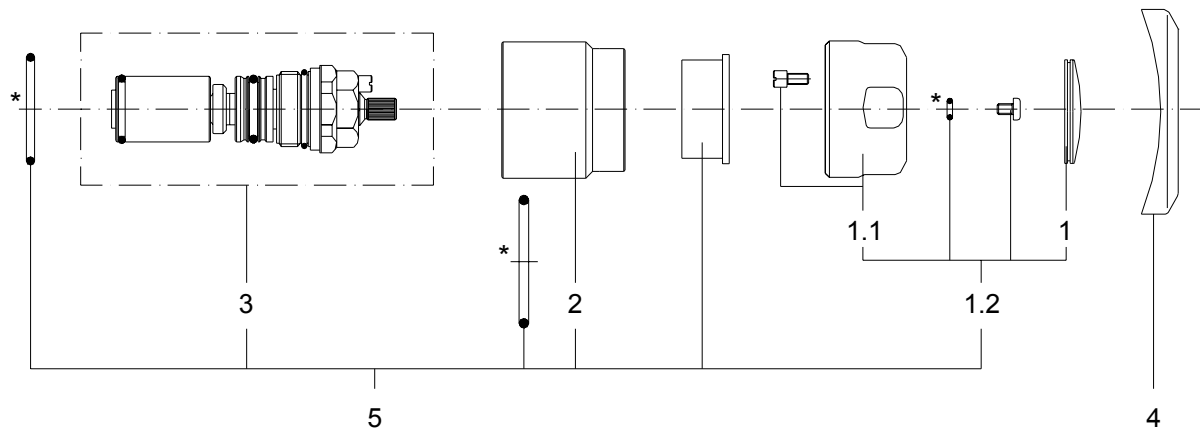


SaniVent-Therm für FLAIR / RoVent-Thermix RE

Pos.	Stk.	Benennung	Bestell-Nr.	
12	1	Dichtungssatz SaniTherm	V1718	
11	1	Dichtungssatz SaniVent	V1748	
10	1	Sieb und RV für TW und TWW	V1726	
9	1	Oberteil	V1743	
8	1	Thermostatregulierventil komplett	V1724	
7.2	1	Griffkappe komplett	V1701	
7.1	1	Griffkappe	V1732	
7	1	Firmenplakette	V1597	
5	1	Oberteil	V1751	
4	2	Rosette 93 x 50 - ABS	V2223	
3	1	Funktionsteil Duscharmaturen	V0030	
2	2	Gehäusemutter 46 mm	M1085	
1.5	2	Befestigungsschrauben	V0859	
1.4	1	Ms-Mutter mit Scheibe	V2101	
1.3	1	Feder	M0673	
1.2	1	Griffkappe komplett	V1702	
1.1	1	Griffkappe	M4145	
1	1	Firmenplakette	M4195	
0.2	1	Armatur SaniTherm für FLAIR	F1704	
0.1	1	Armatur SaniVent Kombi für FLAIR	F1705	

SaniTherm für BLIZZARD / RoThermix RS

Passend in Armaturensysteme von:
- Rotter

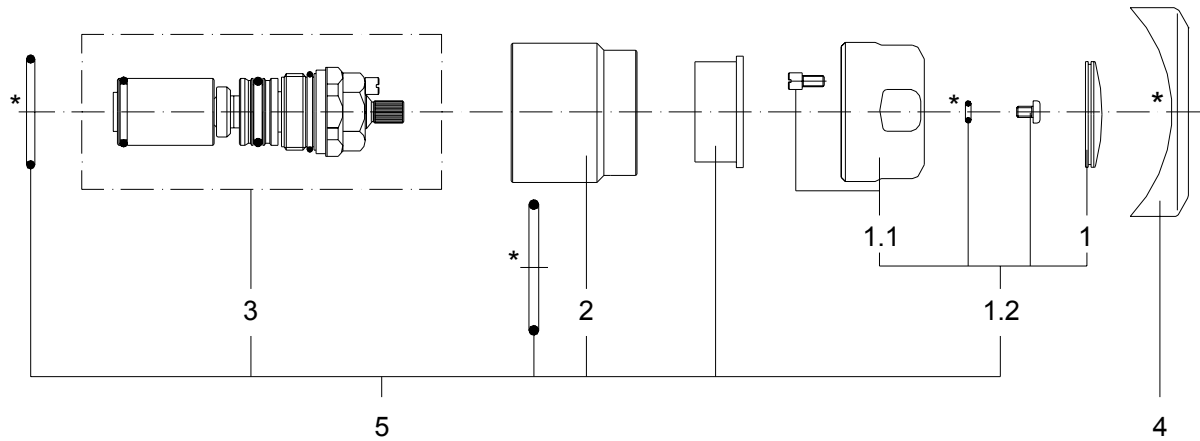


* Dichtungssatz Pos.6

Pos.	Stk.	Benennung	Bestell-Nr.	
6	1	Dichtungssatz	V1718	
5	1	Oberteil	V1743	
4	1	Rosette 75 x 50,3	V0294	
3	1	Thermostatregulierventil komplett	V1724	
2	1	Gehäusemutter 46 mm	M1085	
1.2	1	Griffkappe komplett	V1701	
1.1	1	Griffkappe	V1732	
1	1	Firmenplakette	V1597	

SaniTherm für TAIFUN / RoThermix für Standdusche

Passend in Armaturensysteme von:
- Rotter

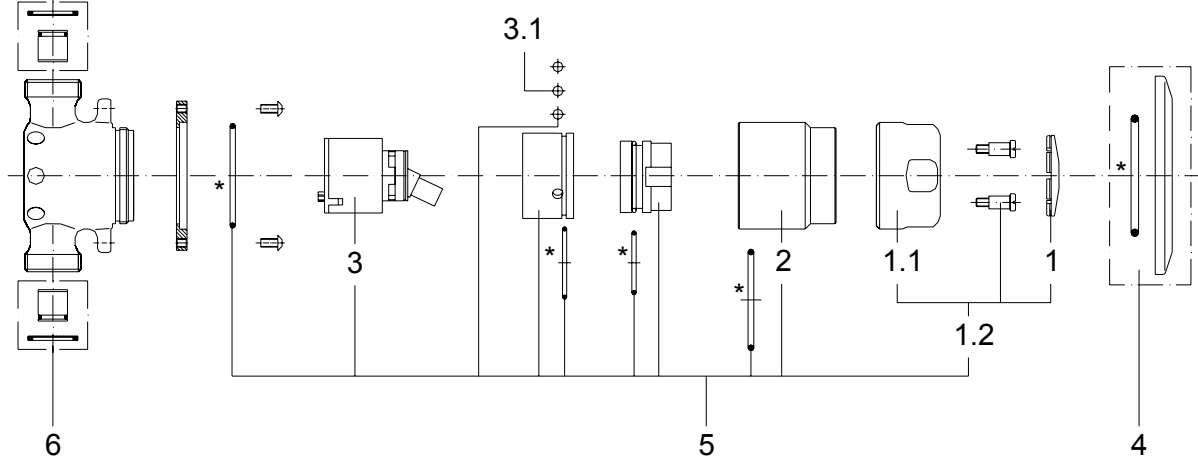


* Dichtungssatz Pos.6

Pos.	Stk.	Benennung	Bestell-Nr.	
6	1	Dichtungssatz	V1718	
5	1	Oberteil	V1743	
4	1	Rosette 75 x 50,3	V1561	
3	1	Thermostatregulierventil komplett	V1724	
2	1	Gehäusemutter 46 mm	M1085	
1.2	1	Griffkappe komplett	V1701	
1.1	1	Griffkappe	V1732	
1	1	Firmenplakette	V1597	

SaniKerami Kombi für FLAIR / RoKera RE

Passend in Armaturensysteme von:
- Rotter

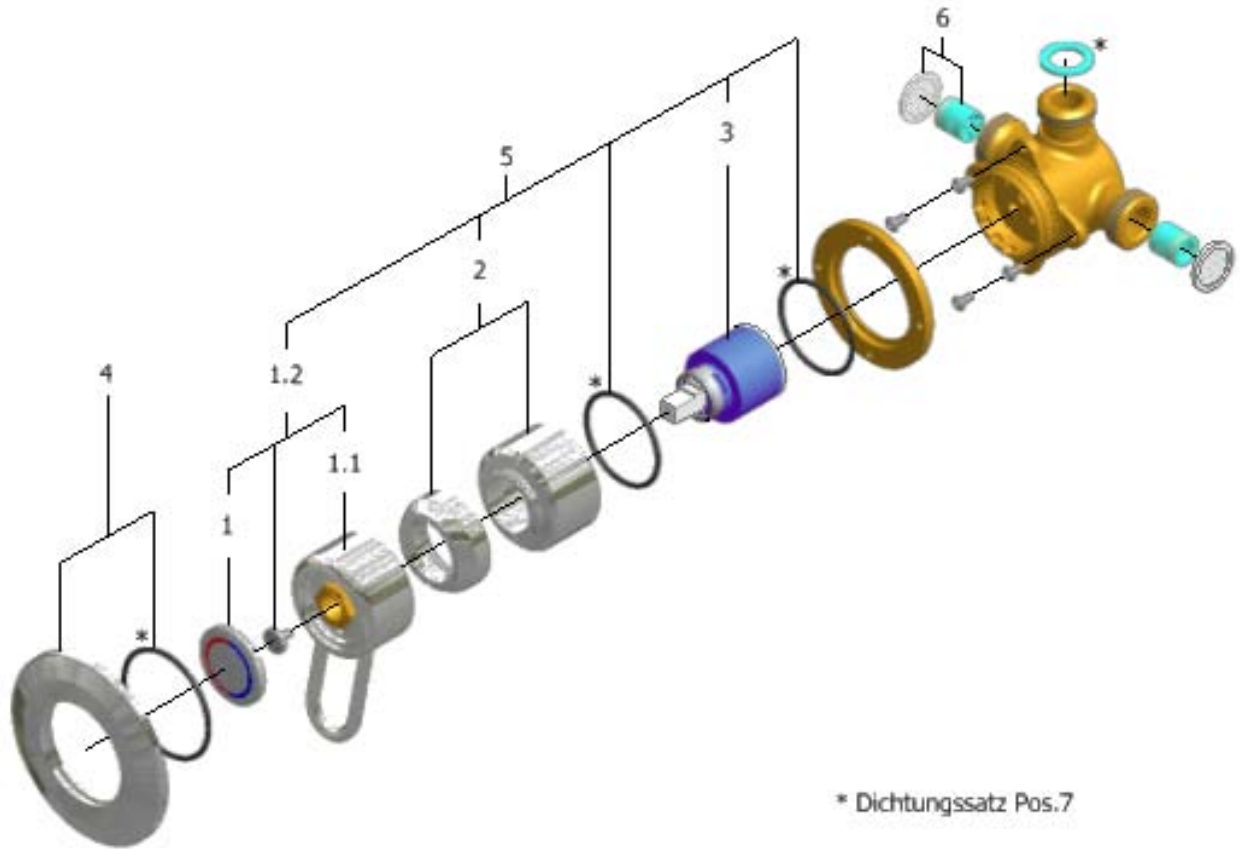


* Dichtungssatz Pos.7

Pos.	Stk.	Benennung	Bestell-Nr.	
7	1	Dichtungssatz	V1716	
6	1	Sieb und RV für TW und TWW	V1726	
5	1	Oberteil	V1741	
4	1	Rosette 93 x 50 - ABS	V2223	
3.1	3	Kugel	M0675	
3	1	Kartusche	M0751	
2	1	Gehäusemutter 46 mm	M1085	
1.2	1	Griffkappe komplett	V1698	
1.1	1	Griffkappe	M4145	
1	1	Firmenplakette	V1624	
0.1	1	Armatur SaniKerami Kombi für FLAIR	F1703	

SaniKerami-Hebel für FLAIR / RoKera HRE

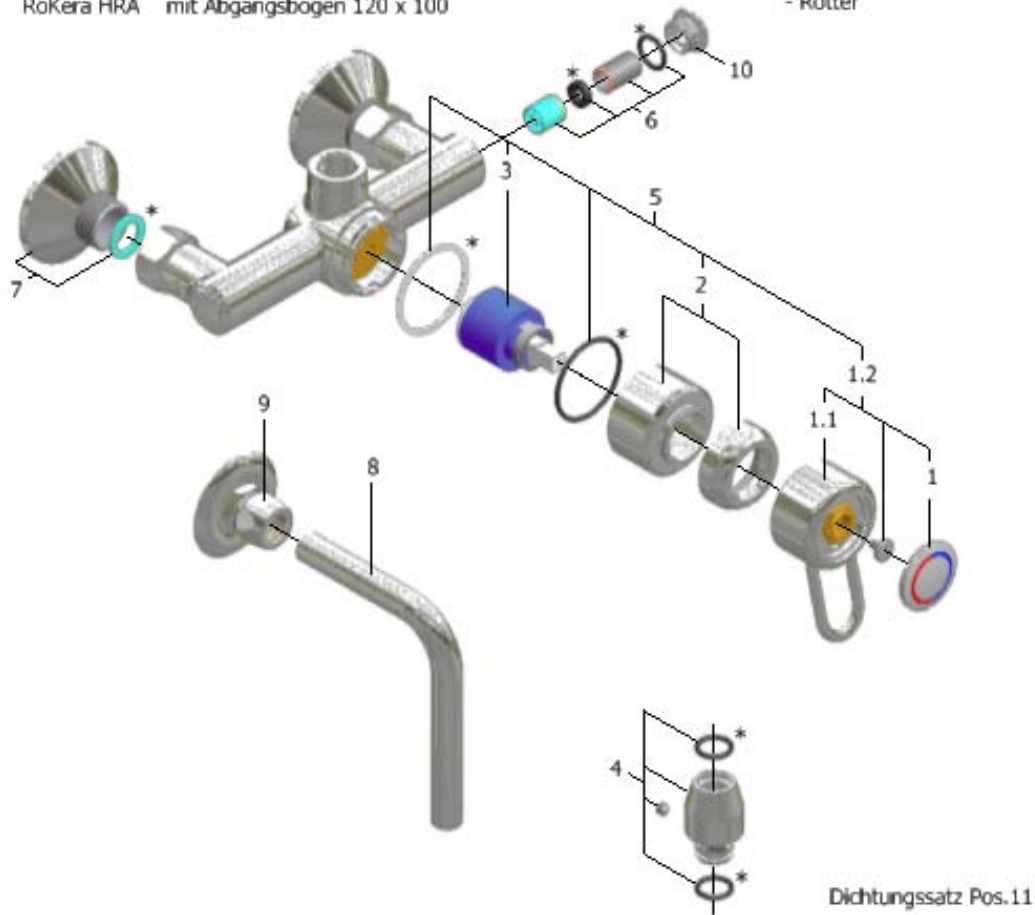
Passend in Armaturensysteme von:
- Rotter



Pos.	Stk.	Benennung	Bestell-Nr.	
7	1	Dichtungssatz	V1717	
6	1	Sieb und RV für TW und TWW	V1726	
5	1	Oberteil	V1742	
4	1	Rosette 93 x 50 - ABS	V2223	
3	1	Kartusche	M0751	
2	1	Gehäusemutter komplett	V1723	
1.2	1	Griffkappe komplett	V1697	
1.1	1	Griffkappe	V1592	
1	1	Firmenplakette	V1624	
0.1	1	Armatur SaniKerami-Hebel für FLAIR	F1702	

SaniKerami AP mit Abgangsbogen 120 x 100
RoKera HRA mit Abgangsbogen 120 x 100

Passend in Armaturensysteme von:
- Rotter

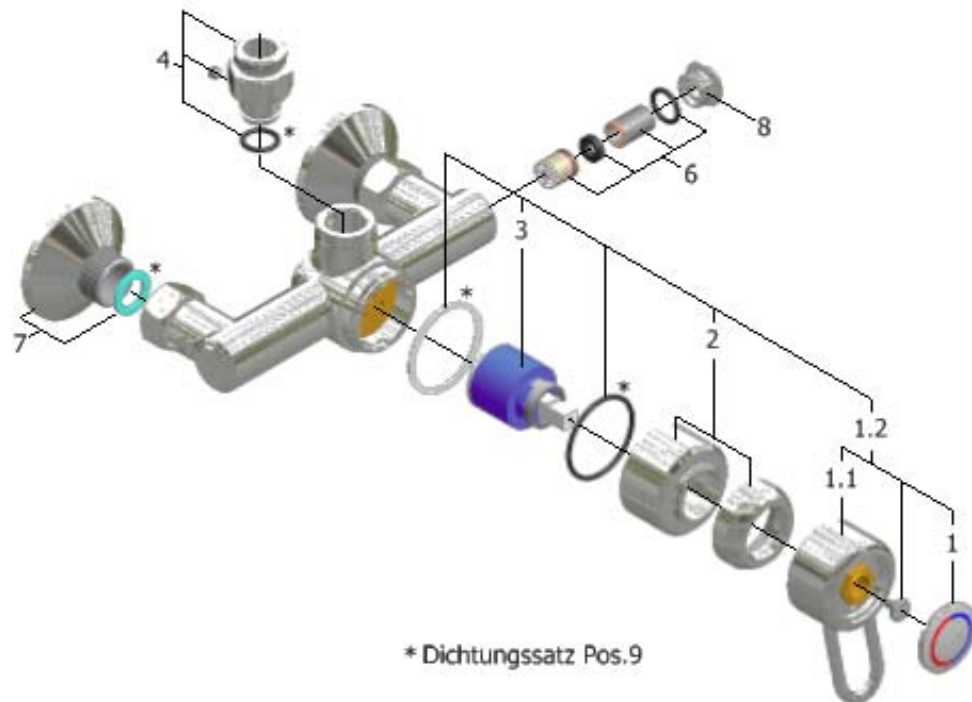


Dichtungssatz Pos.11

Pos.	Stk.	Benennung	Bestell-Nr.	
11	1	Dichtungssatz	V1783	
10	2	Verschlussschraube	M4469	
9	1	Anschluss für Abgangsbogen	V1773	
8	1	Rohr für Abgangsbogen	M4432	
7	2	S-Anschluss	V0106	
6	2	Siebfilter Dichtungssatz	V2247	
5	1	Oberteil	V1727	
4	1	Übergangsstück komplett	V1770	
3	1	Kartusche	M0751	
2	1	Gehäusemutter komplett	V1723	
1.2	1	Griffkappe komplett	V1697	
1.1	1	Griffkappe	V1592	
1	1	Firmenplakette	V1624	
0.1	1	Armatur SaniKerami AP mit Abgangsbogen 120 x 100	F1826	

SaniKerami AP für Brauserohr
RoKera HRA für Brauserohr

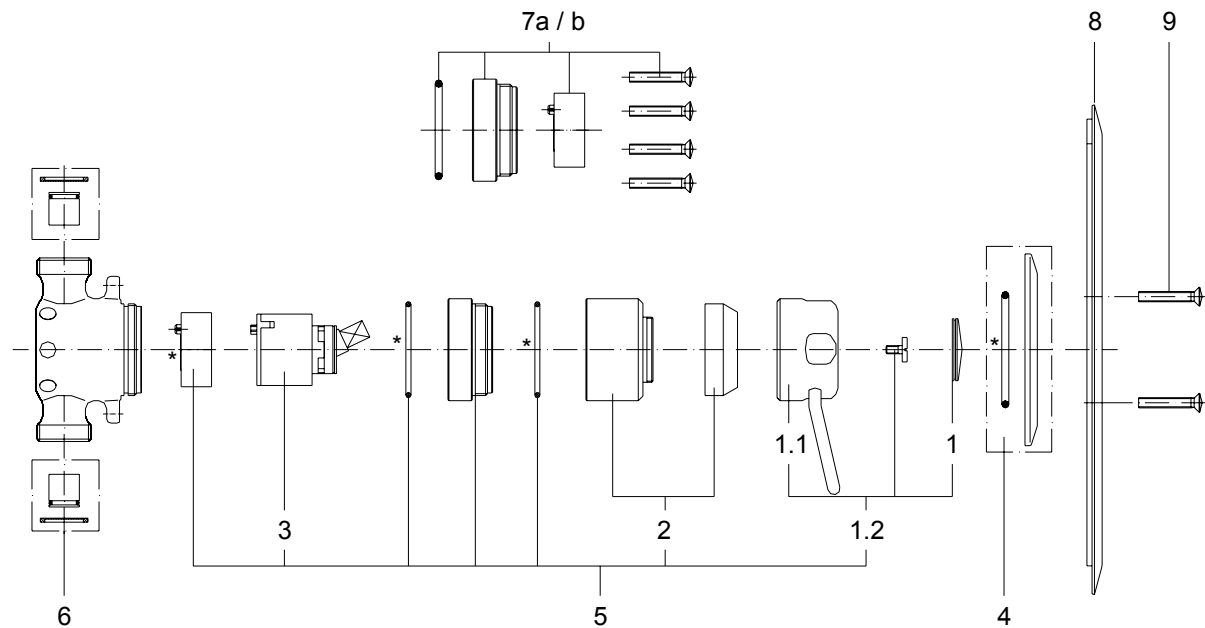
Passend in Armaturensysteme von:
- Rotter



Pos.	Stk.	Benennung	Bestell-Nr.	
9	1	Dichtungssatz	V1783	
8	2	Verschlussschraube	M4469	
7	2	S-Anschluss	V0106	
6	2	Siebfilter Dichtungssatz	V2247	
5	1	Oberteil	V1727	
4	1	Übergangsstück komplett	V1771	
3	1	Kartusche	M0751	
2	1	Gehäusemutter komplett	V1723	
1.2	1	Griffkappe komplett	V1697	
1.1	1	Griffkappe	V1592	
1	1	Firmenplakette	V1624	
0.1	1	Armatur SaniKerami AP für Brauserohr	F1932	

SaniKerami-Hebel für UP / RoKera HRU

Passend in Armaturensysteme von:
- Rotter

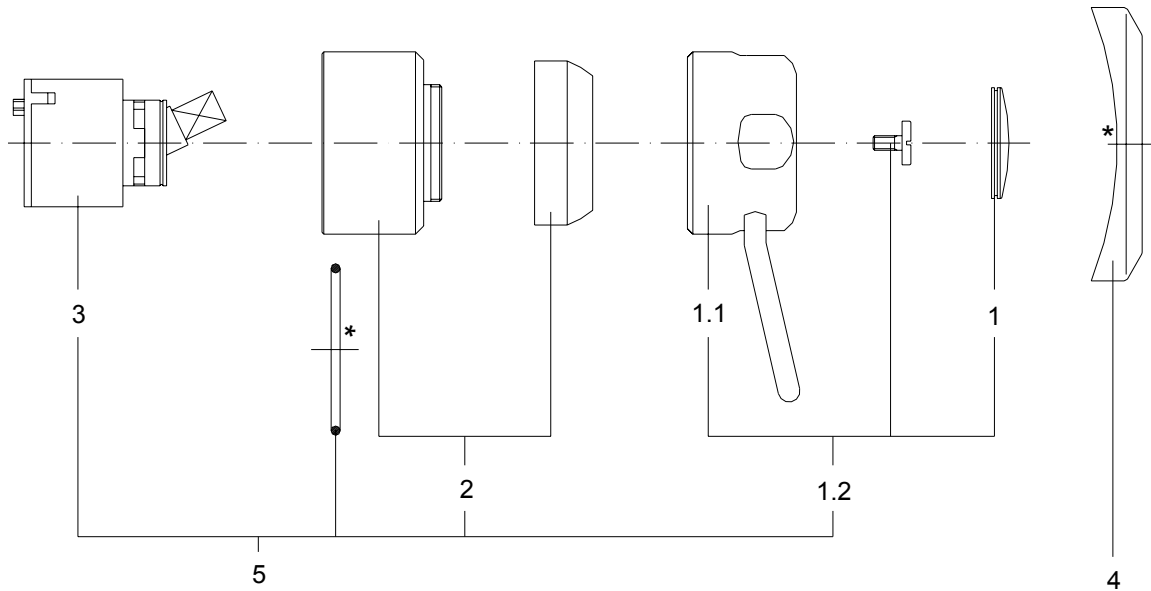


* Dichtungssatz Pos.10

Pos.	Stk.	Benennung	Bestell-Nr.	
10	1	Dichtungssatz	V1717	
9	4	Linsensenkschraube M5 x 30	M0499	
8	1	Abdeckplatte 240 x 240	M0693	
7.b	1	Verlängerungssatz 30 mm	V1679	
7.a	1	Verlängerungssatz 15 mm	V1678	
6	1	Sieb und RV für TW und TWW	V1726	
5	1	Oberteil	V1711	
4	1	Rosette 93 x 50 - ABS	V2223	
3	1	Kartusche	M0751	
2	1	Gehäusemutter komplett	V1723	
1.2	1	Griffkappe komplett	V1697	
1.1	1	Griffkappe	V1592	
1	1	Firmenplakette	V1624	
0.1	1	Armatur SaniKerami-Hebel für UP	F0260	

SaniKerami für BLIZZARD / RoKera RS

Passend in Armaturensysteme von:
- Rotter

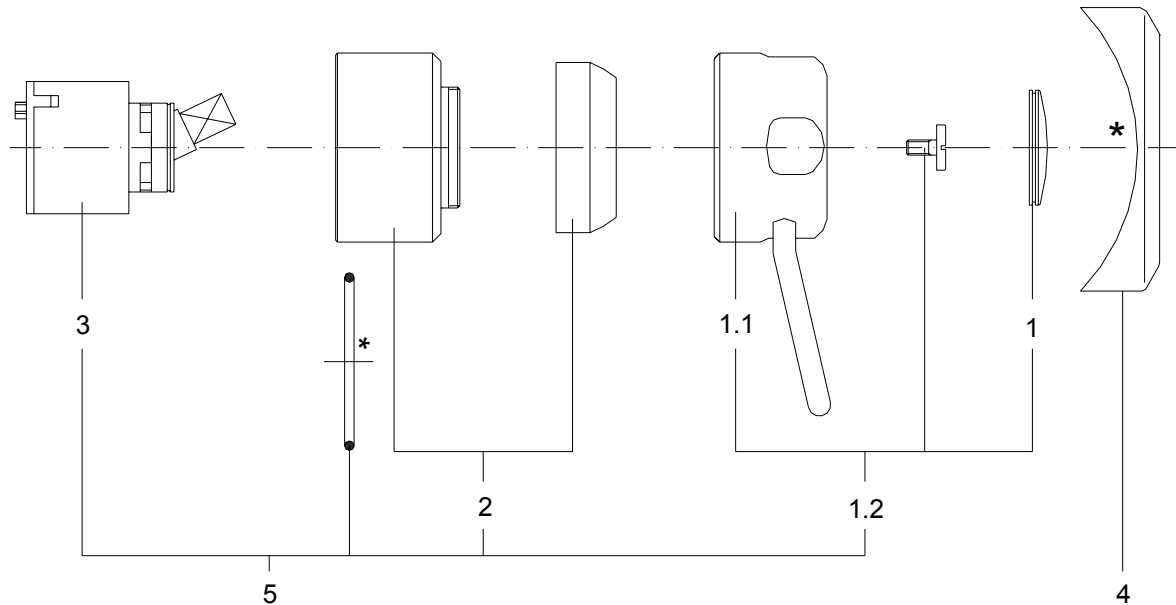


* Dichtungssatz Pos.6

Pos.	Stk.	Benennung	Bestell-Nr.	
6	1	Dichtungssatz	V1717	
5	1	Oberteil	V1742	
4	1	Rosette 75 x 50,3	V0294	
3	1	Kartusche	M0751	
2	1	Gehäusemutter komplett	V1723	
1.2	1	Griffkappe komplett	V1697	
1.1	1	Griffkappe	V1592	
1	1	Firmenplakette	V1624	
0.1	1	Armatur SaniKerami für BLIZZARD	F0655	

SaniKerami für TAIFUN / RoKera für Standdusche

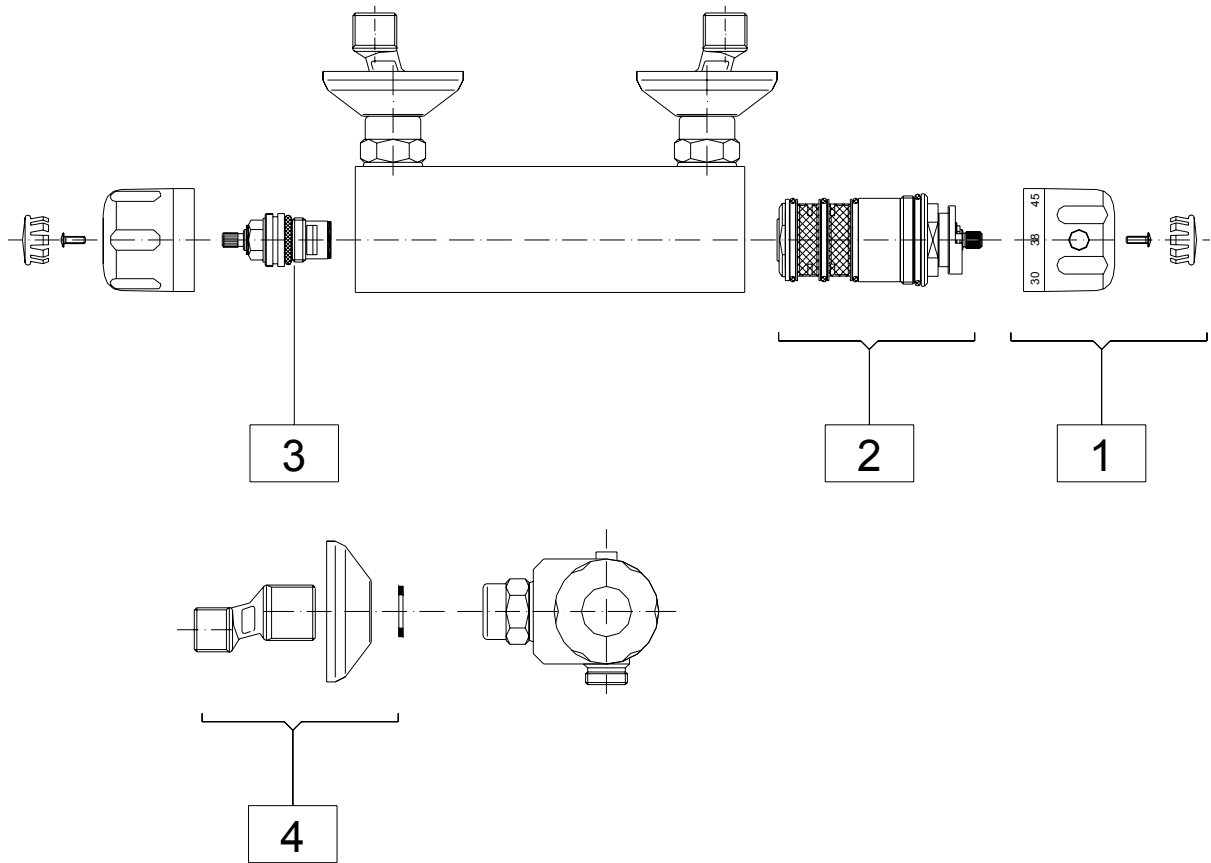
Passend in Armaturensysteme von:
- Rotter



* Dichtungssatz Pos.6

Pos.	Stk.	Benennung	Bestell-Nr.	
6	1	Dichtungssatz	V1717	
5	1	Oberteil	V1742	
4	1	Rosette 75 x 50,3	V1561	
3	1	Kartusche	M0751	
2	1	Gehäusemutter komplett	V1723	
1.2	1	Griffkappe komplett	V1697	
1.1	1	Griffkappe	V1592	
1	1	Firmenplakette	V1624	
0.1	1	Armatur SaniKerami für Standdusche	F0259	

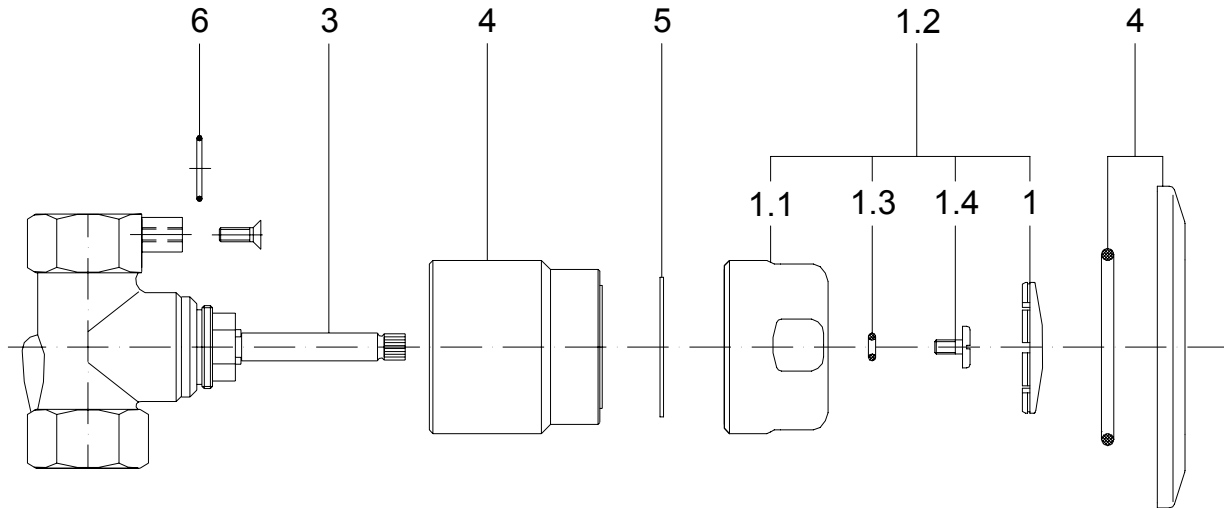
RieTherm TB-A



Pos.	Stk.	Benennung	Bestell-Nr.	Netto-Preis in €
4	1	S-Anschluss	V0106	12,48
3	1	Oberteil	M4290	13,50
2	1	Thermostateinsatz	V0722	60,00
1	1	Griffkappe	V0700	12,68

SaniDV DN20 FLAIR für
Ventil-Thermostat Kombination

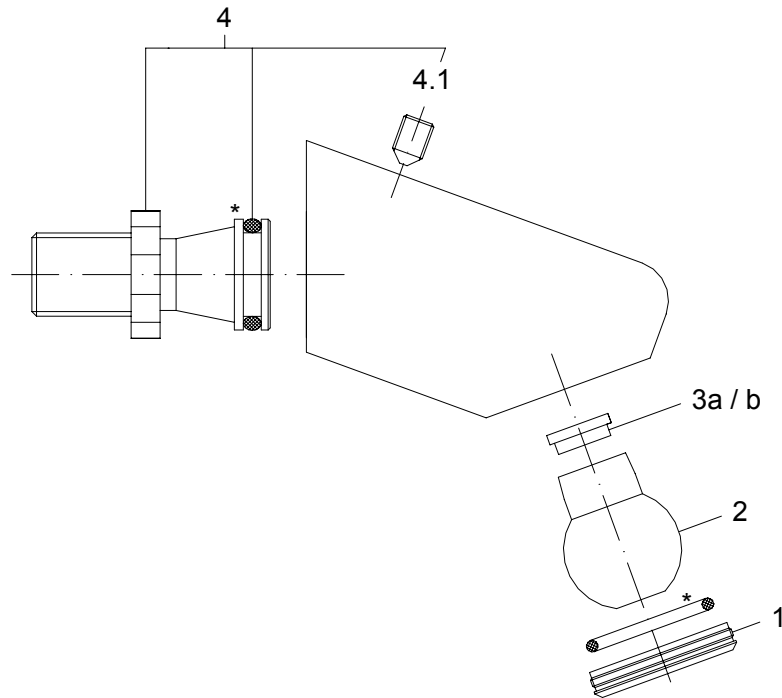
Passend in Armaturensysteme von:
- Kuhfuss Sanitär



Pos.	Stk.	Benennung	Bestell-Nr.	
6	1	O-Ring 16 x 1,5	M2922	
5	1	Gleitring	M1336	
4	1	Rosette 93 x 50 - ABS	V2223	
3	1	Oberteil Spindelventil DN20	M5305	
2	1	Gehäusemutter	V2110	
1.4	1	Flachkopfschraube M4 x 8	M1350	
1.3	1	O-Ring 4 x 2	M0865	
1.2	1	Griffkappe komplett	V2256	
1.1	1	Griffkappe	M4144	
1	1	Firmenplakette	M4195	
0.2	1	Armatur SaniDV AE DN20 für FLAIR Ventil-Thermostat	F2600	
0.1	1	Armatur SaniDV DN20 für FLAIR Ventil-Thermostat	F2572	

Düsenbrausekopf SPLASH

Passend in Armaturensysteme von:
- Rotter



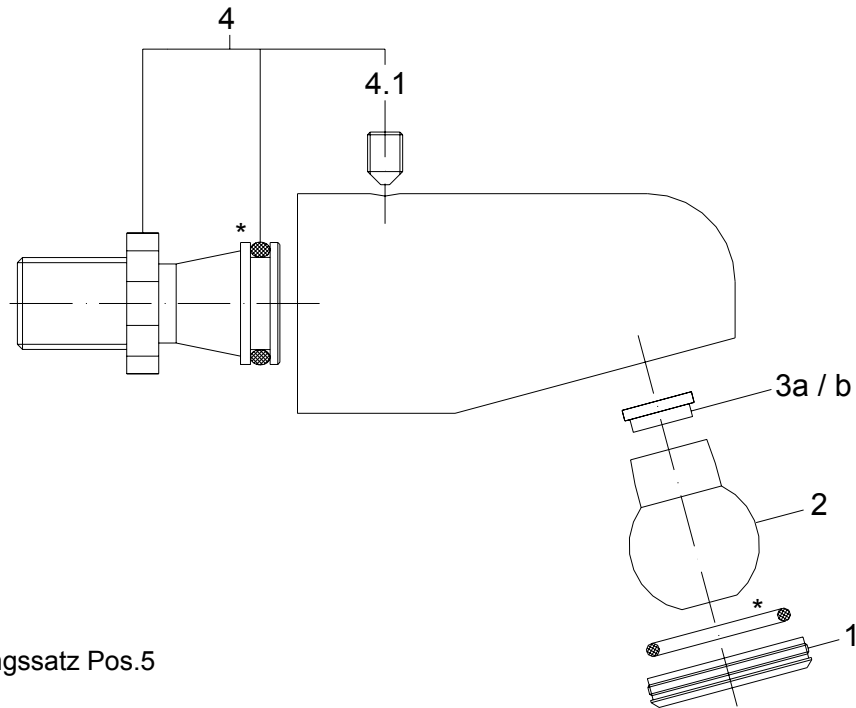
* Dichtungssatz Pos.5

Pos.	Stk.	Benennung	Bestell-Nr.	
5	1	Dichtungssatz	V1967	
4.1	1	Gewindestift M8 x 12	M2790	
4	1	Anschlussstück komplett	V1506	
3.b	1	Mengenregler 10-12 l/min	M2791	
3.a	1	Mengenregler 8-10 l/min	M2792	
2	1	Kugel für Auslauf mit Drallscheibe	V2061	
1	1	Mutter M38 x 1	M2836	
0.2	1	Düsenbrausekopf SPLASH 10-12 l/min	F2219	
0.1	1	Düsenbrausekopf SPLASH 8-10 l/min	F2021	

Düsenbrausekopf RONDO

Passend in Armaturensysteme von:

- Rotter

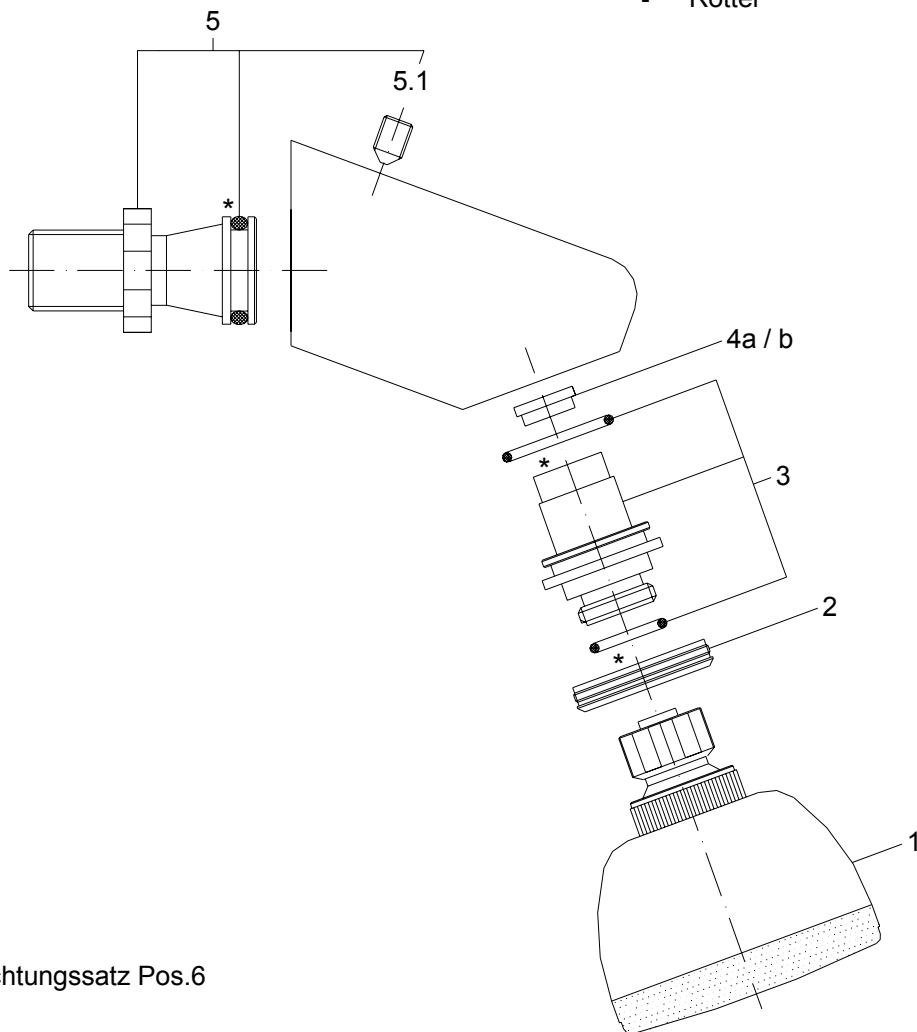


* Dichtungssatz Pos.5

Pos.	Stk.	Benennung	Bestell-Nr.	
5	1	Dichtungssatz	V1967	
4.1	1	Gewindestift M8 x 12	M2790	
4	1	Anschlussstück komplett	V1506	
3.b	1	Mengenregler 10-12 l/min	M2791	
3.a	1	Mengenregler 8-10 l/min	M2792	
2	1	Kugel für Auslauf mit Drallscheibe	V2061	
1	1	Mutter M38 x 1	M2836	

Glockenbrause RAIN

Passend in Armaturensysteme von:
- Rotter

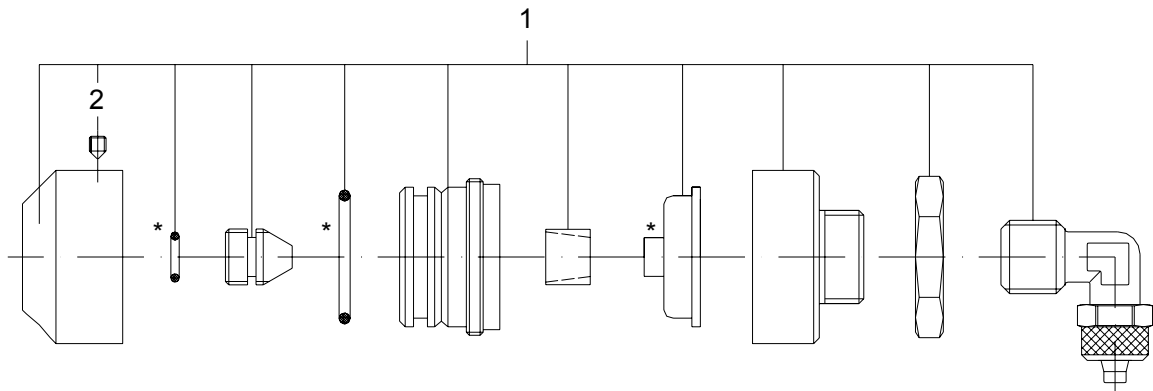


* Dichtungssatz Pos.6

Pos.	Stk.	Benennung	Bestell-Nr.	
6	1	Dichtungssatz	V1967	
5.1	1	Gewindestift M8 x 12	M2790	
5	1	Anschlussnippel komplett	V1506	
4.b	1	Mengenregler 10-12 l/min	M2791	
4.a	1	Mengenregler 8-10 l/min	M2792	
3	1	Anschlussstück komplett	V2064	
2	1	Mutter M38 x 1	M2836	
1	1	Glockenbrause RAIN	M4572	
0.2	1	Glockenbrause RAIN 10 – 12 l/min komplett	F2023	
0.1	1	Glockenbrause RAIN 8 – 10 l/min komplett	F2022	

Automatische Entleerung UP
Automatische Entleerung RU

Passend in Armaturensysteme von:
- Rotter

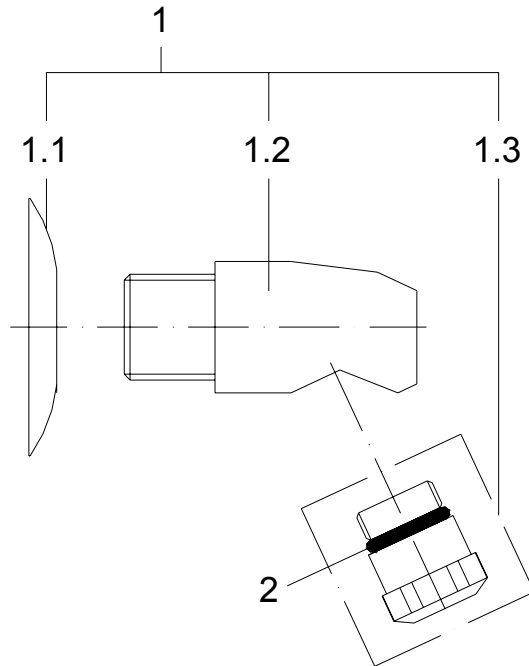


* Dichtungssatz Pos.3

Pos.	Stk.	Benennung	Bestell-Nr.	
3	1	Dichtungssatz	V2035	
2	1	Gewindestift M3 x 3	M1687	
1	1	Automatische Brauserohrentleerung	V1623	

Auslaufwinkel komplett für RoVent D UP / TAIFUN

Passend in Armaturensysteme von:
- Rotter



Pos.	Stk.	Benennung	Bestell-Nr.	
2	1	O-Ring 10 x 2,5	M0134	
1.3	1	Düse komplett	V0264	
1.2	1	Auslaufstück	M0062	
1.1	1	Rosette ½	M1094	
1	1	Auslaufwinkel komplett	V0458	

Eigene Bemerkungen:

